

VARIANTE URBANISTICA ORDINARIA
AL PROGRAMMA DI FABBRICAZIONE VIGENTE

L.R. 10/11/2014 n. 65 - art. 25 - art. 238

COMUNE DI
SILLANO
GIUNCUGNANO



PROVINCIA DI LUCCA

TAV. 1
SCALA 1:2000

VARLIANO

SINDACO
Per. Ed. Roberto Pagani

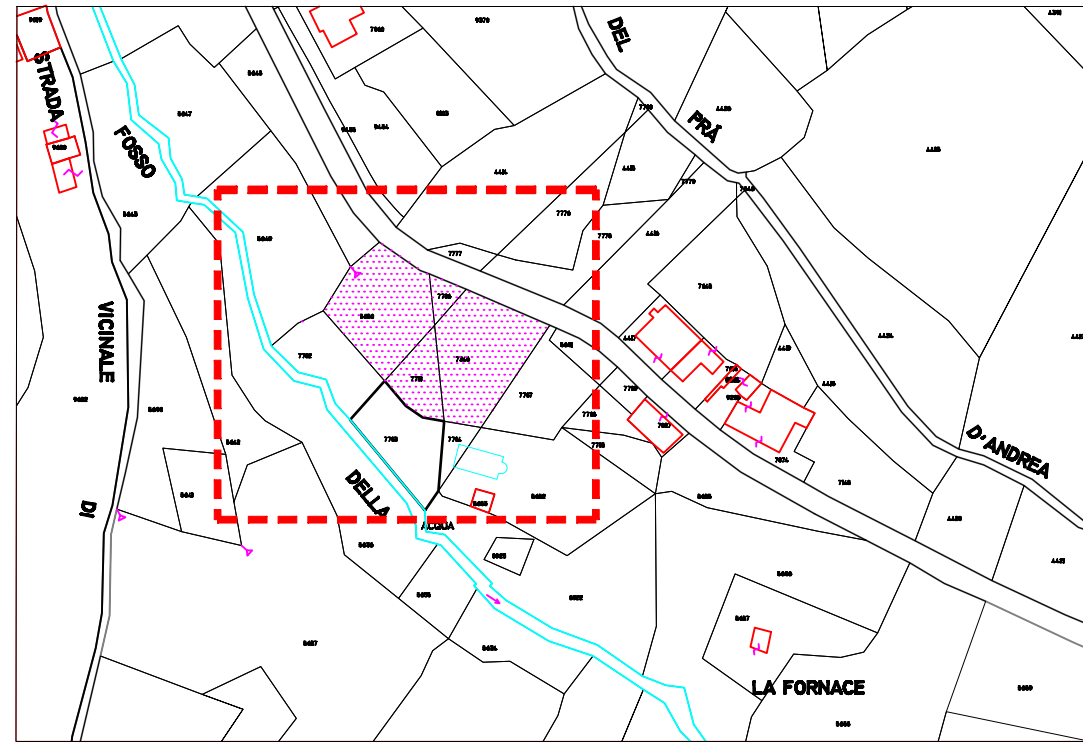
responsabile u.t.c.
geom. Moreno Gaspari

tecnico incaricato
Arch. ANGELO BERTONCINI



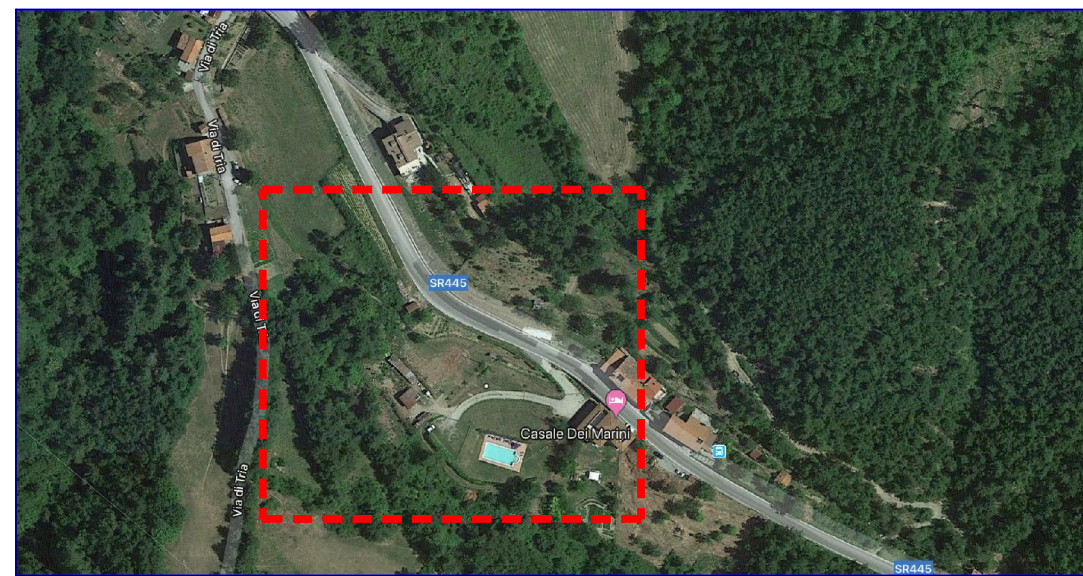
PREVISIONE 1

estratto planimetria CATASTALE scala 1:2000



zona di variante

foto aerea fuori scala



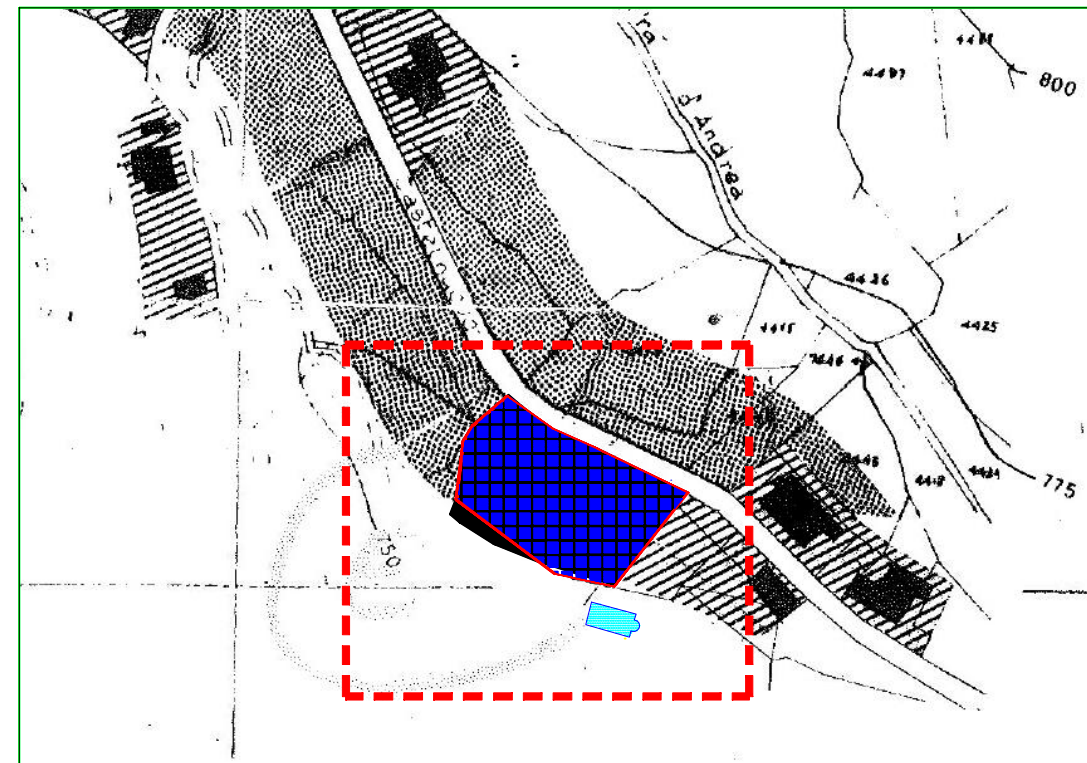
PREVISIONE 1

estratto planimetria P.d.F. STATO ATTUALE scala 1:2000



rispetto viario

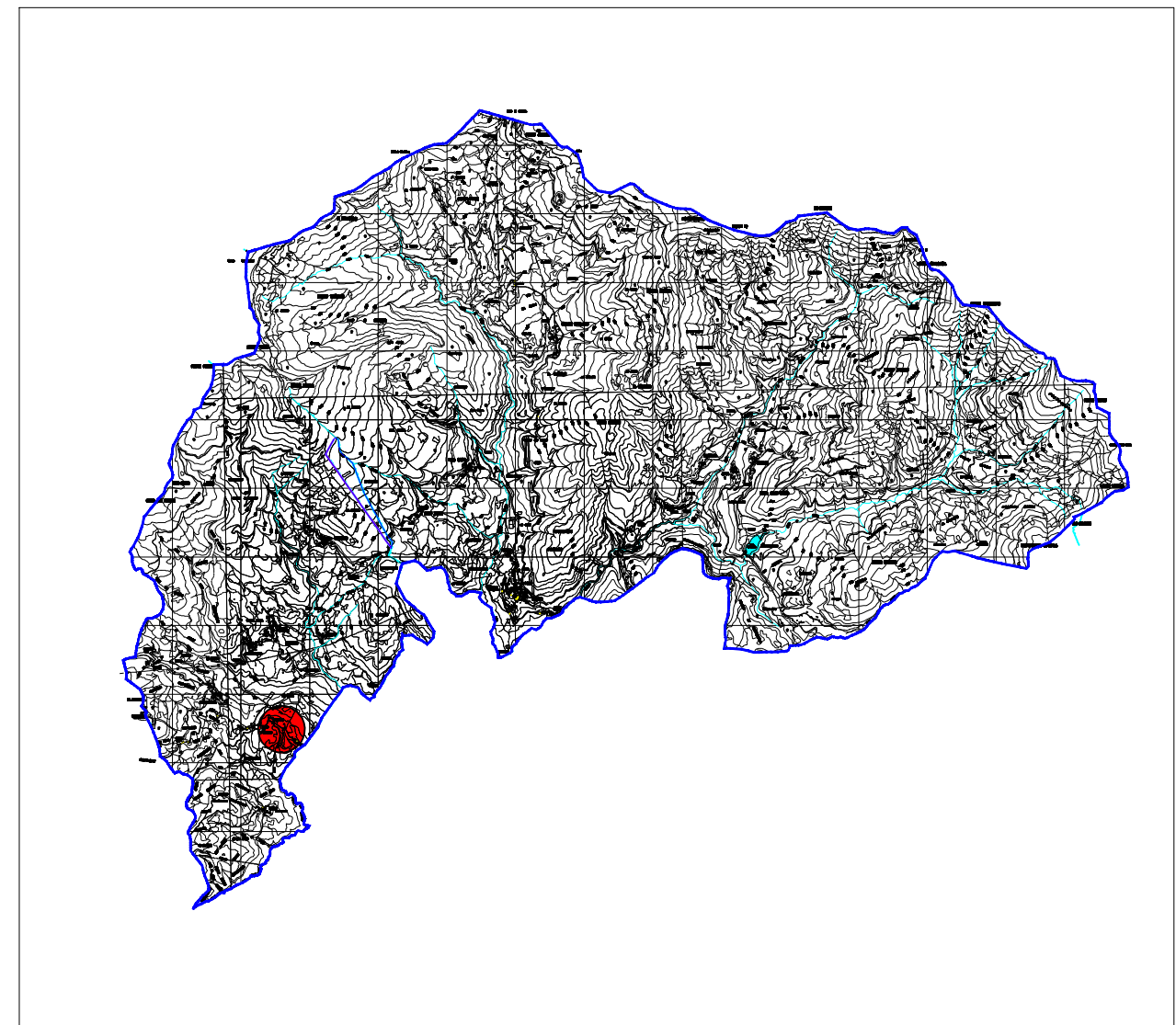
estratto planimetria P.d.F. VARIANTE scala 1:2000



zona omogenea F "attrezzature turistico-ricettive"

PREVISIONE 1

estratto carta tecnica regionale fuori scala



ubicazione previsione