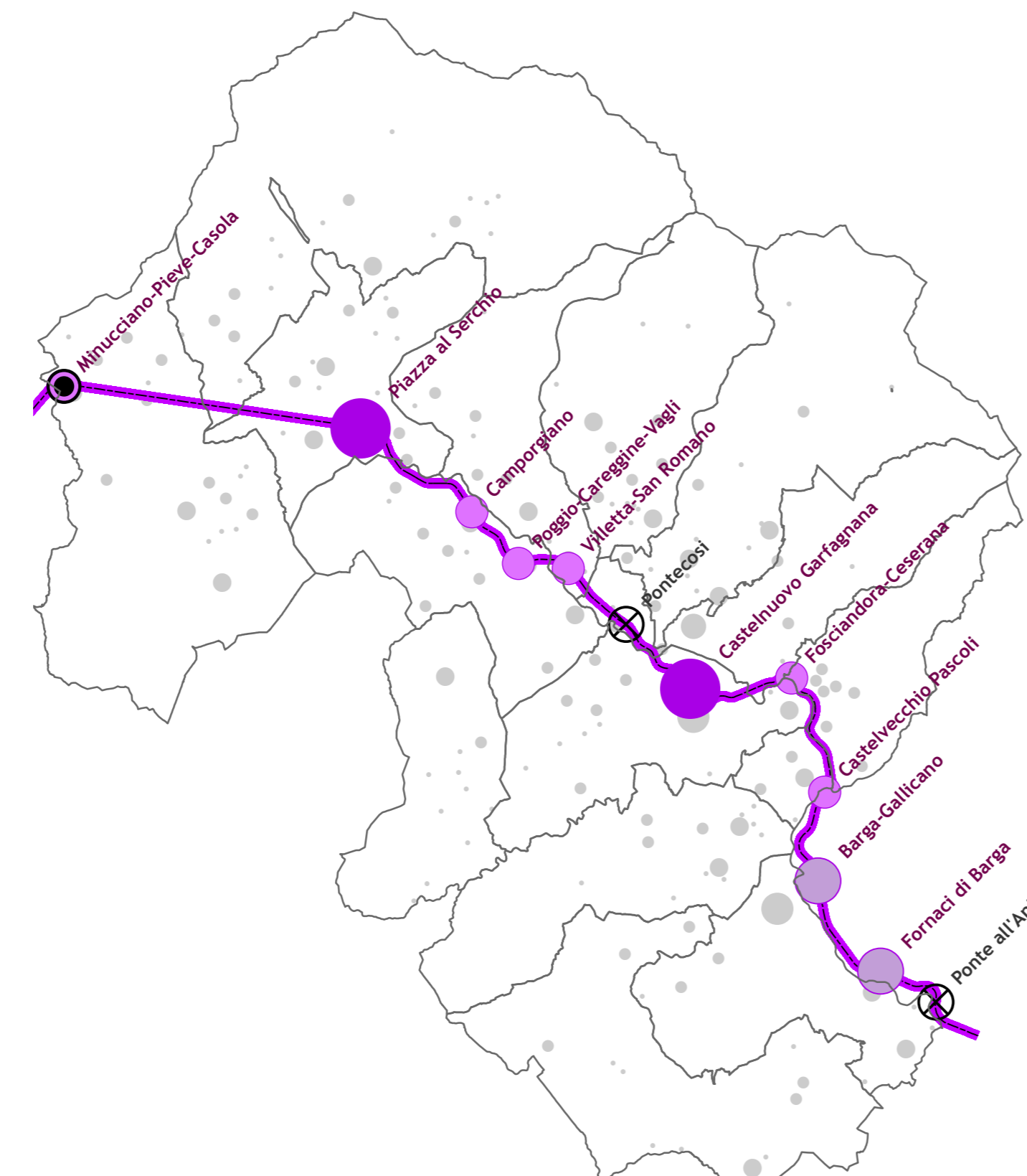
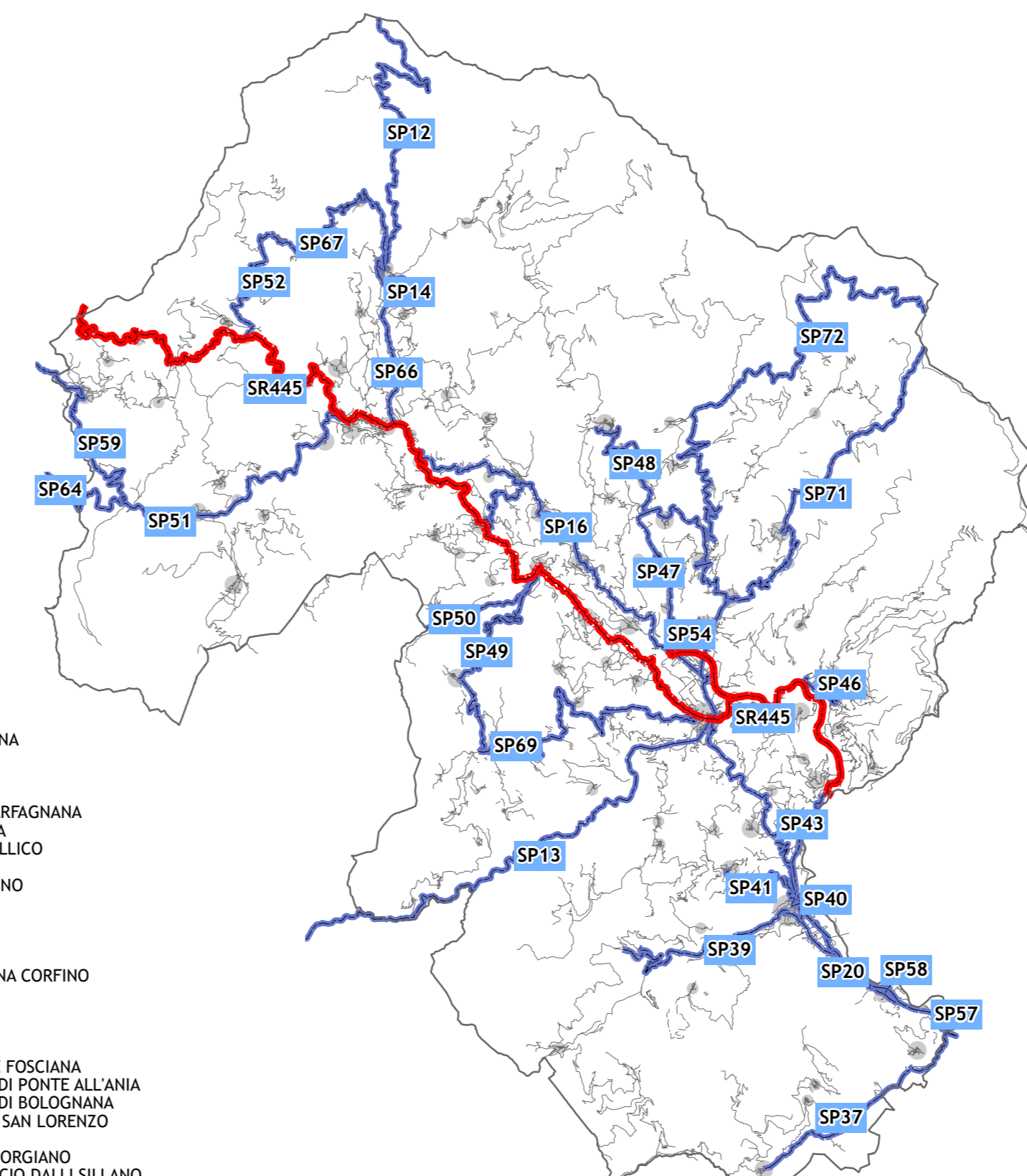


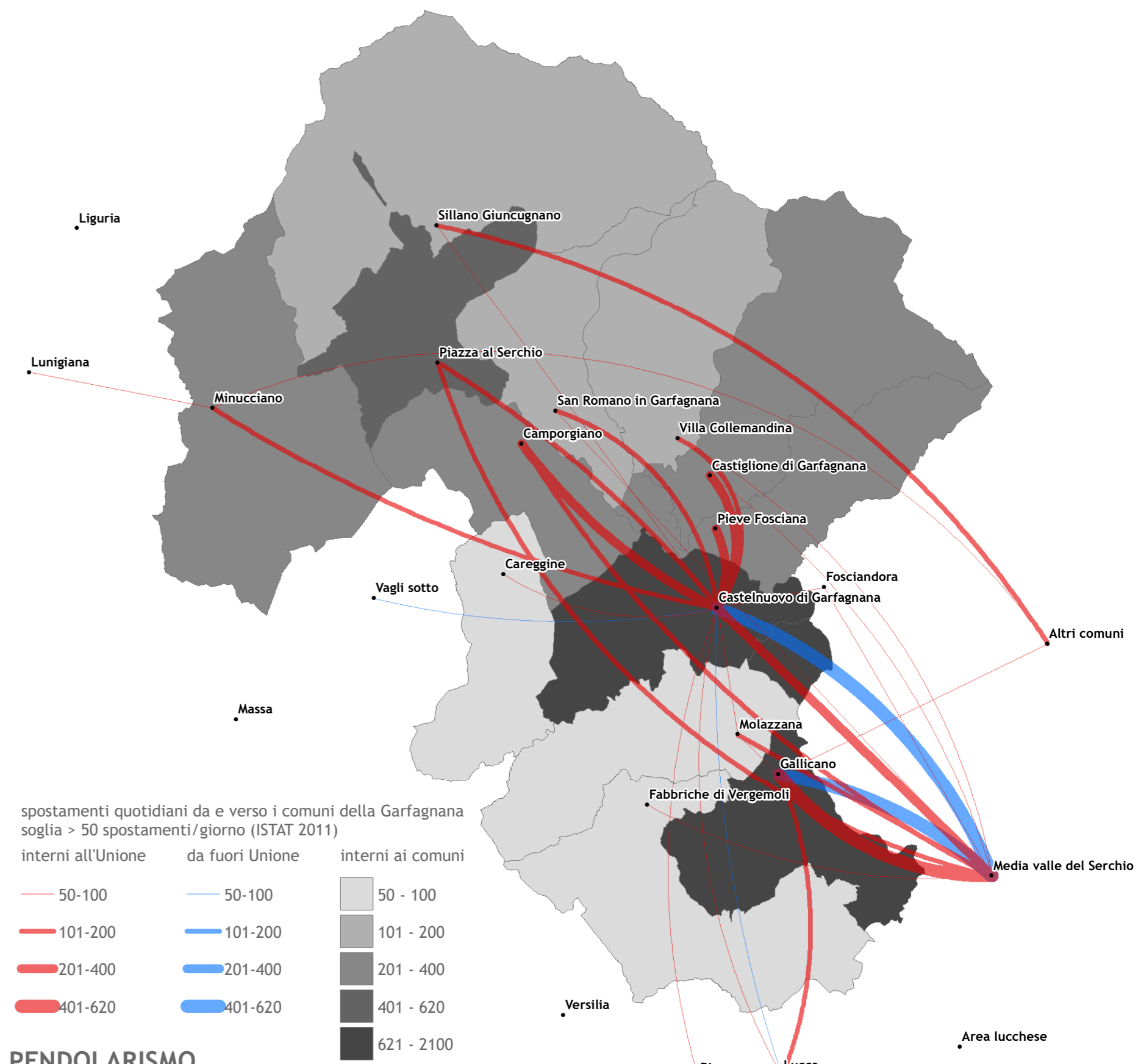
RETE TRASPORTO PUBBLICO LOCALE



RETE FERROVIARIA

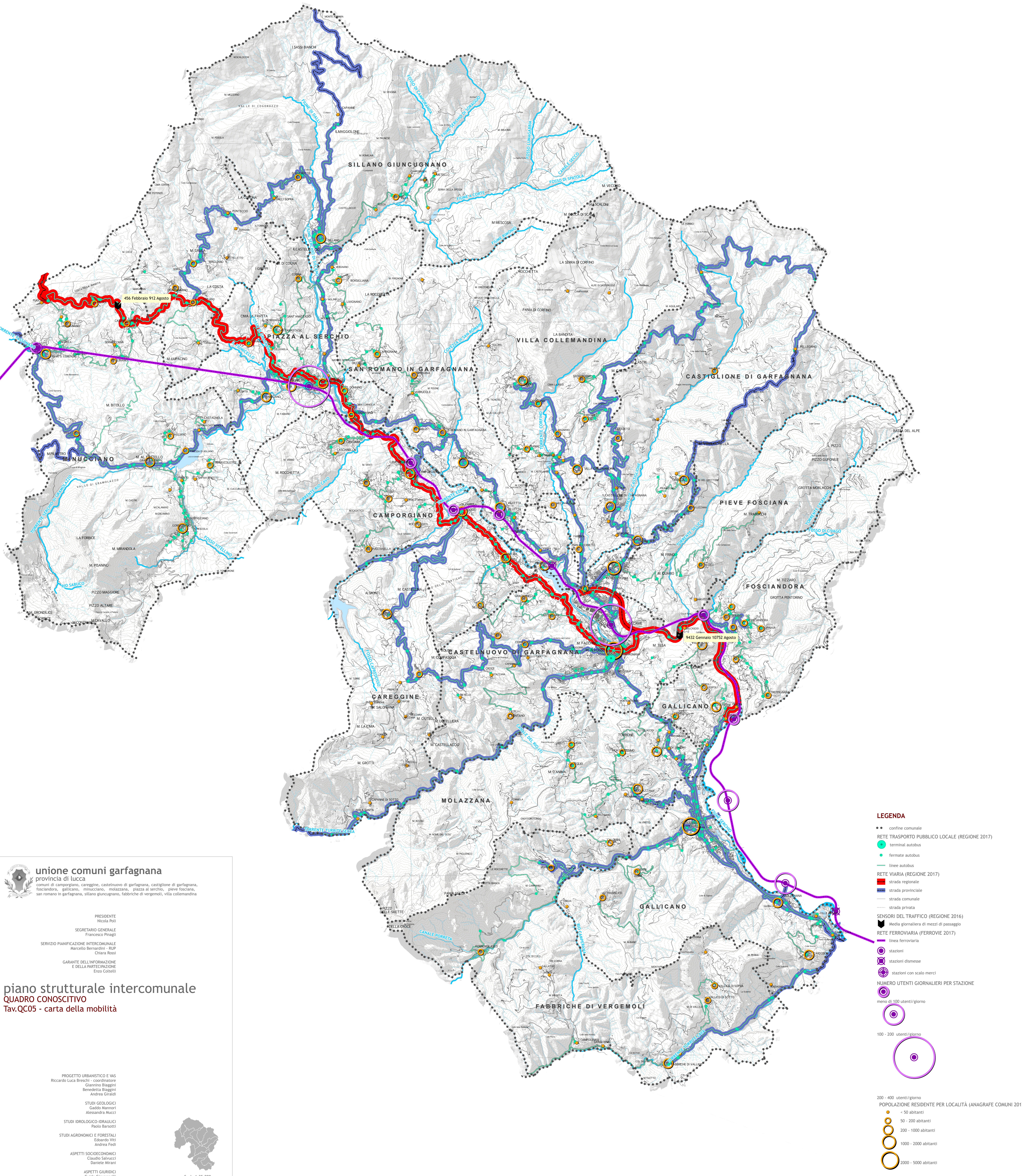


RETE STRADALE



PENDOLARISMO

- S.R. 445 DELLA GARFAGNANA
- S.P. 12 DI PRADARENA
- S.P. 13 DI MOLIGNA
- S.P. 14 DI SILLANO
- S.P. 15 SAN ROMANO IN GARFAGNANA
- S.P. 35 CALAVINNO LAMIA
- S.P. 37 DI FABBRICHE DI VALICO
- S.P. 39 DI VERGEMOLI
- S.P. 40 GALLICANO MOLOGNO
- S.P. 41 DI MOLAZZANA
- S.P. 43 DI MONTEPEROLI
- S.P. 44 DI FOSCIANDORA
- S.P. 47 DI CANTILETTA
- S.P. 48 VILLA COLLEMANDINA CORFINO
- S.P. 49 DI CAREGGINE
- S.P. 50 DI NUCI
- S.P. 51 DI MINUCCIANO
- S.P. 52 DI MUGLIANO
- S.P. 53 DI PONTARILETTO PIVE FOSCIANA
- S.P. 57 DELLA ROSSERELLA DI PONTE ALLANNA
- S.P. 58 DI SAN ROMANO IN GARFAGNANA
- S.P. 59 ANULICIANO PIVE SAN LORENZO
- S.P. 60 DI SILLANO
- S.P. 64 SAN ROMANO CAMPORGIANO
- S.P. 65 DI MUGLIANO PONTECCO (VALI SILLANO)
- S.P. 66 CASTELNUOVO COLLE CAREGGINE
- S.P. 71 DI SAN FELLEGGIONE IN ALPE
- S.P. 72 DEL PASSO DELLE RADICI



**unione comuni garfagnana**  
 provincia di lucca  
 comuni di camporgiano, careggine, castelnuovo di garfagnana, castiglione di garfagnana, fosciandora, gallignano, molazzana, molazzana, piazza al serchio, pive fosciana, san romano in garfagnana, sillano giuncugnano, fabbriche di vergemoli, villa collemandina

PRESIDENTE  
 Nicola Poli  
 SEGRETARIO GENERALE  
 Francesco Pinagli  
 SERVIZIO PIANIFICAZIONE INTERCOMUNALE  
 Marcello Bernasconi - RUP  
 Chiara Rossi  
 GARANTE DELL'INFORMAZIONE  
 E DELLA PARTECIPAZIONE  
 Enio Colletti

**piano strutturale intercomunale**  
 QUADRO CONOSCITIVO  
 Tav. QC05 - carta della mobilità

PROGETTO URBANISTICO E IAS  
 Riccardo Luca Breschi - coordinatore  
 Gianmario Biagini  
 Benedetta Biagini  
 Andrea Giraldi  
 STUDI GEOLOGICI  
 Guido Mannoni  
 Alessandra Mucci  
 STUDI IDROLOGICI-IBRAULICI  
 Paolo Barottoli  
 STUDI AGRONOMICI E FORESTALI  
 Edoardo Viti  
 Andrea Fedi  
 ASPETTI SOCIOECONOMICI  
 Claudio Salvucci  
 Daniele Mirani  
 ASPETTI GIURIDICI  
 Guido Giovannelli



Scala 1:35.000

**LEGENDA**

- confine comunale
- RETE TRASPORTO PUBBLICO LOCALE (REGIONE 2017)
- terminal autobus
- fermate autobus
- linee autobus
- RETE VIARIA (REGIONE 2017)
- strada regionale
- strada provinciale
- strada comunale
- strada privata
- SENSORI DEL TRAFFICO (REGIONE 2016)
- Media giornaliera di mezzi di passaggio
- RETE FERROVIARIA (FERROVIE 2017)
- linea ferroviaria
- stazioni
- stazioni dismesse
- stazioni con scalo merci
- NUMERO UTENTI GIORNALIERI PER STAZIONE
- meno di 100 utenti/giorno
- 100 - 200 utenti/giorno
- 200 - 400 utenti/giorno
- POPOLAZIONE RESIDENTE PER LOCALITÀ (ANAGRAFE COMUNI 2017)
- < 50 abitanti
- 50 - 200 abitanti
- 200 - 1000 abitanti
- 1000 - 2000 abitanti
- 2000 - 5000 abitanti