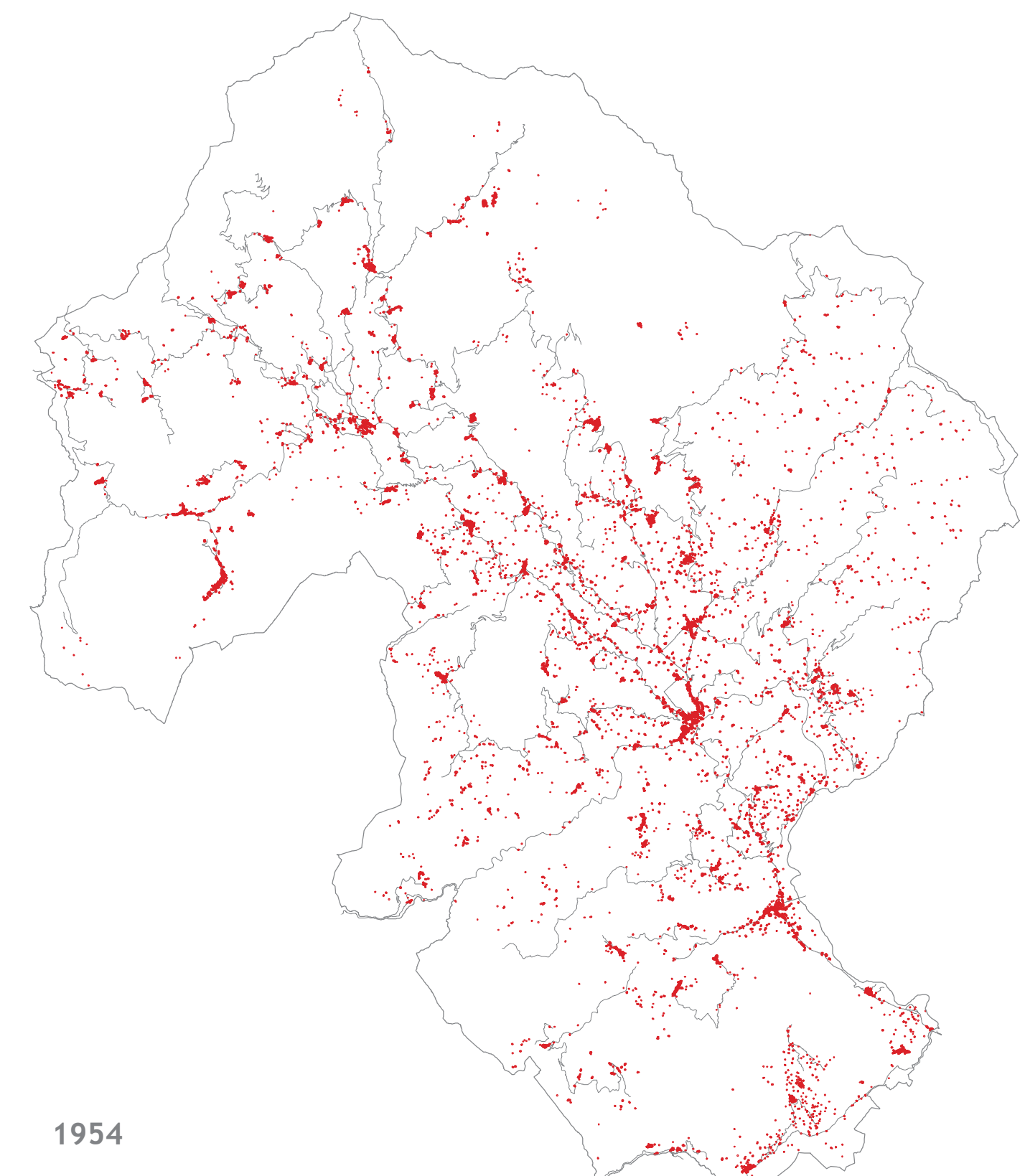
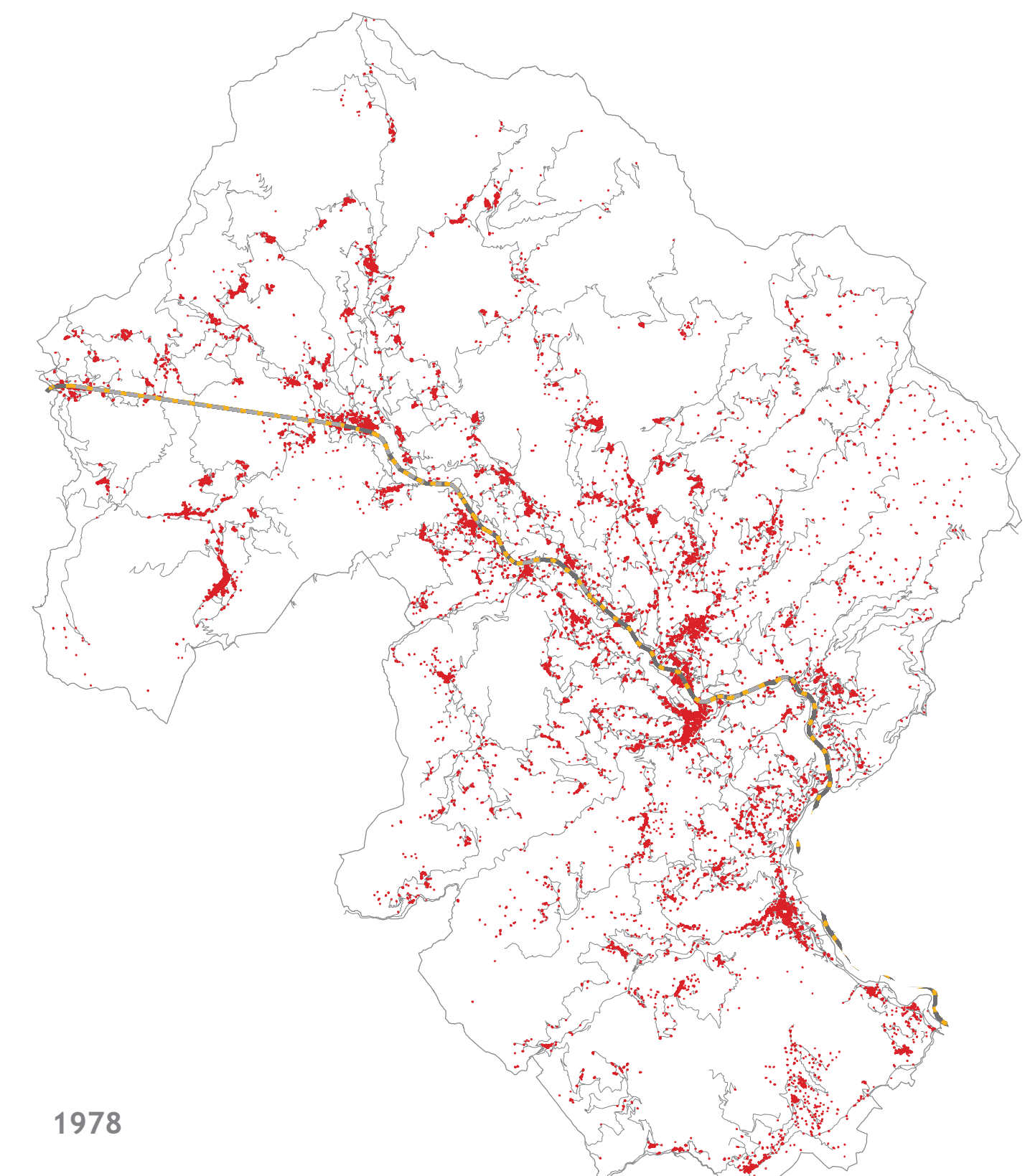


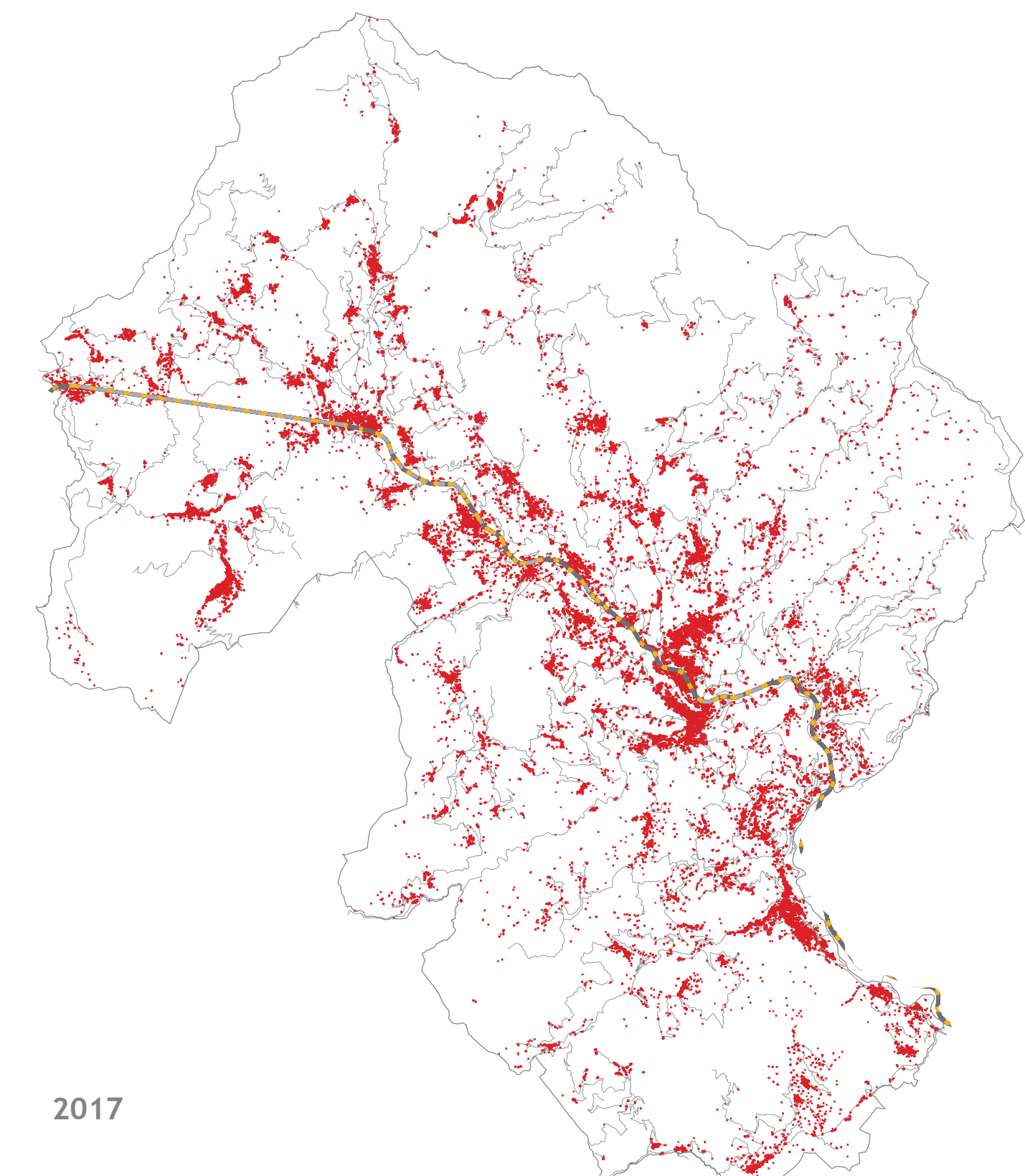
1893



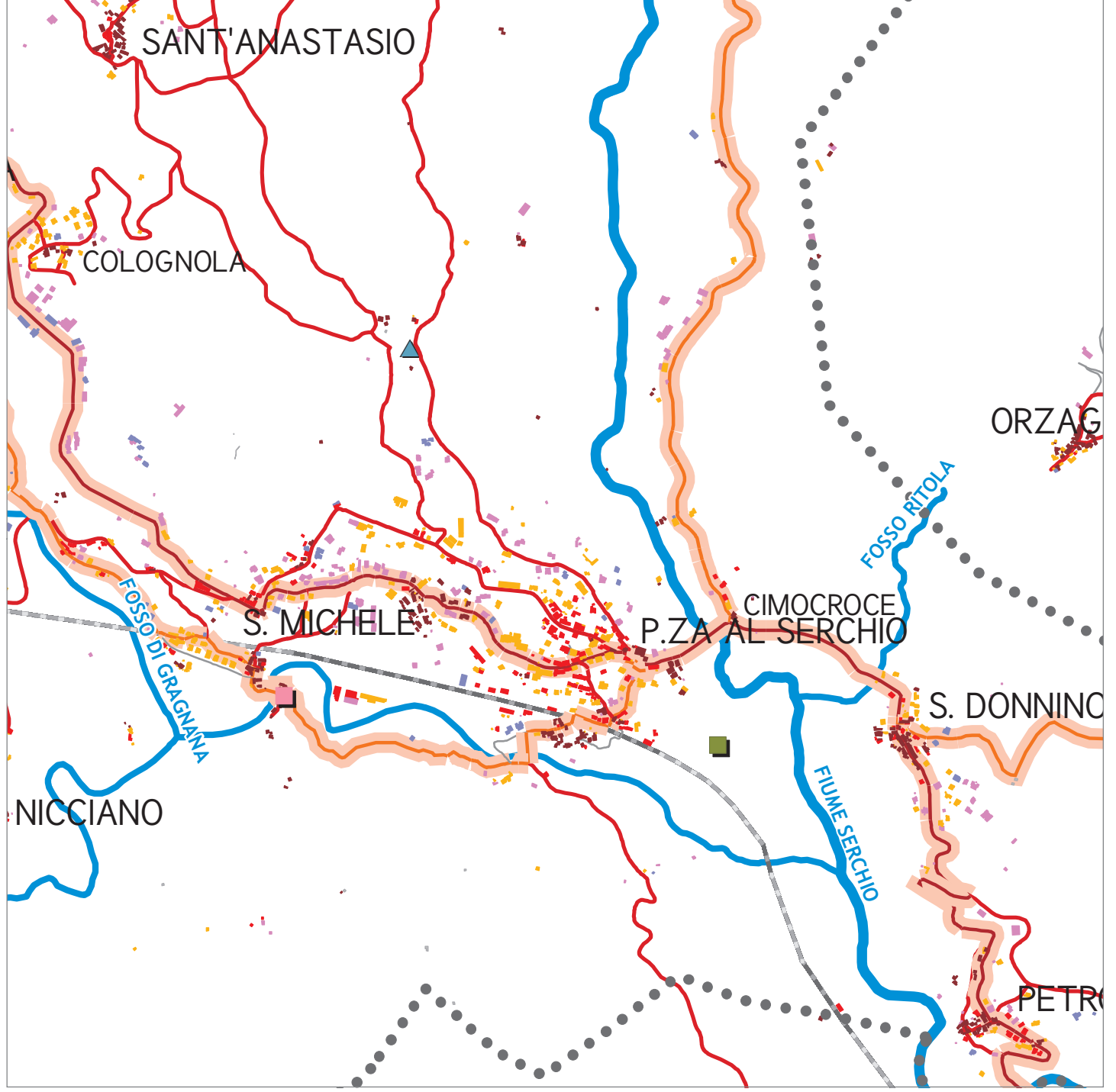
1954



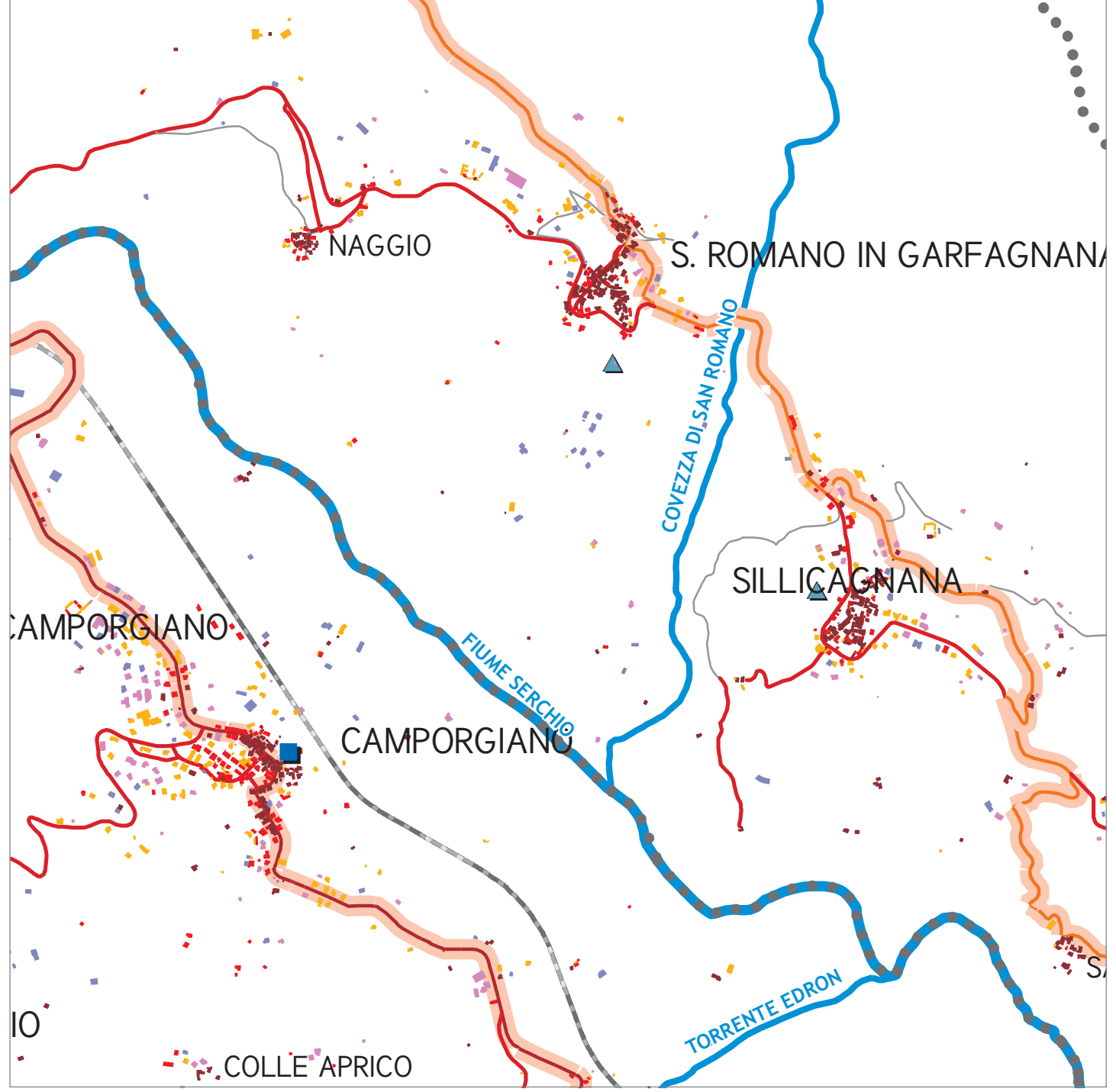
1978



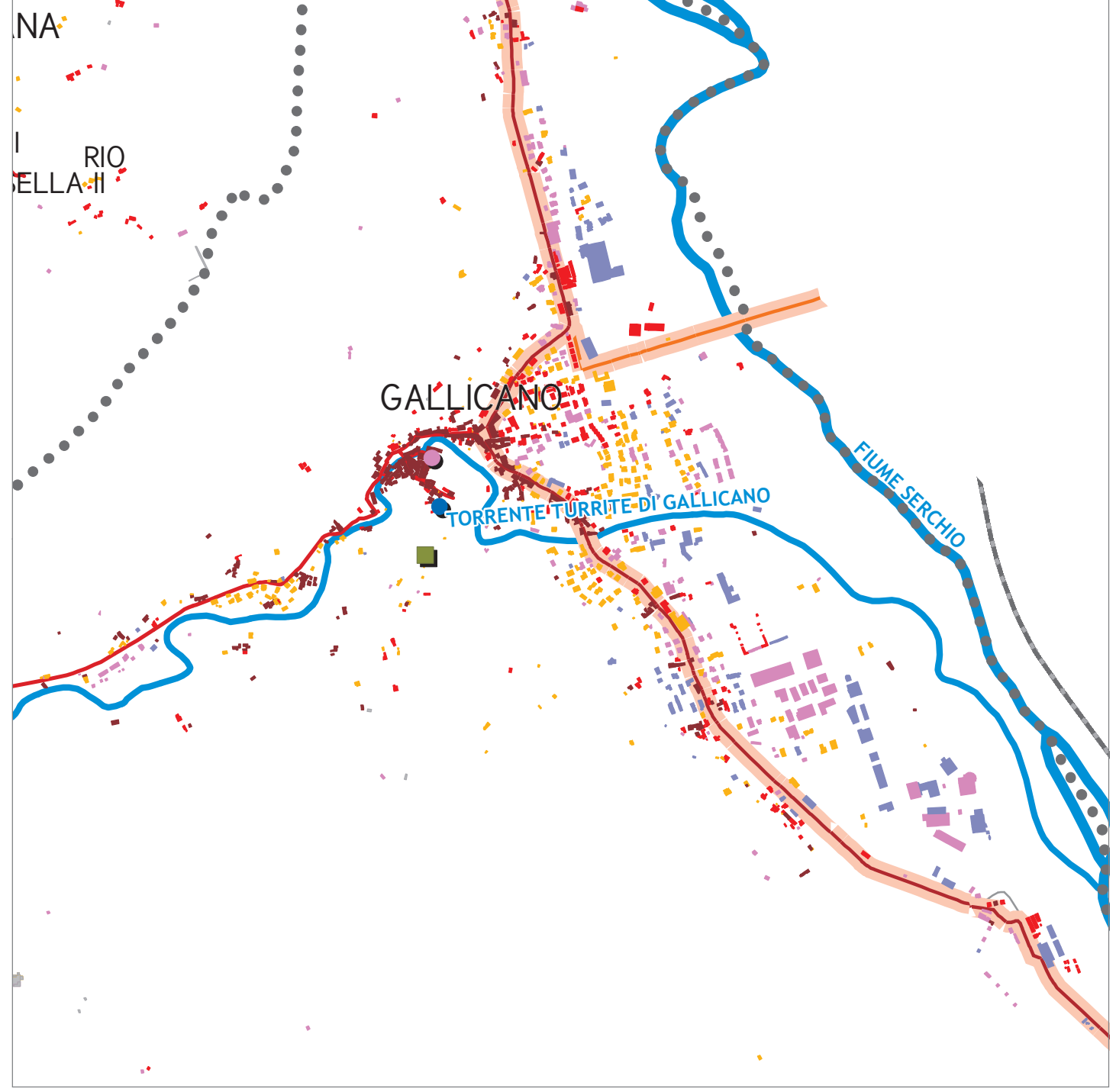
2017



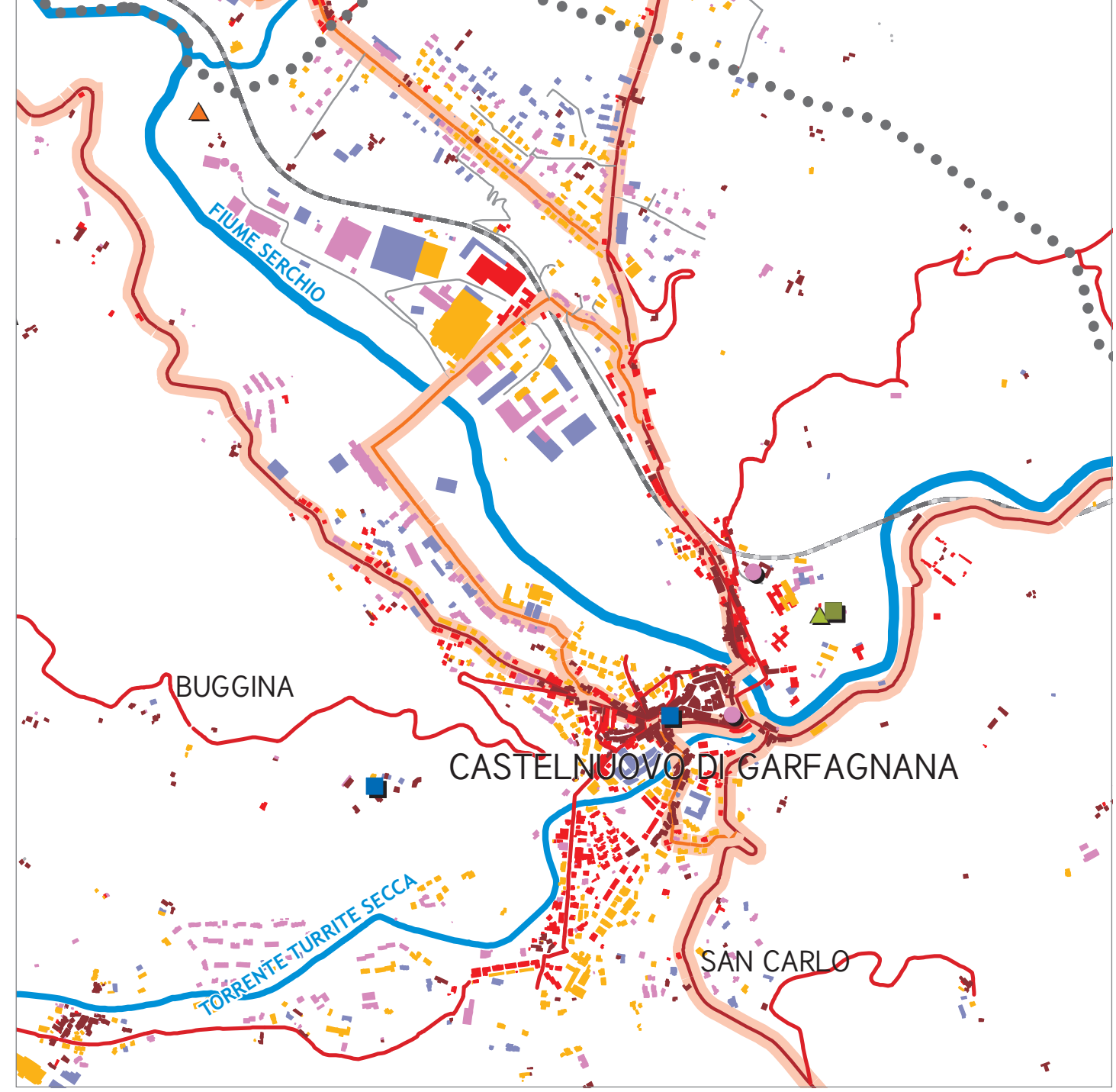
PIAZZA AL SERCHIO
PARTICOLARE SCALA 1:15.000



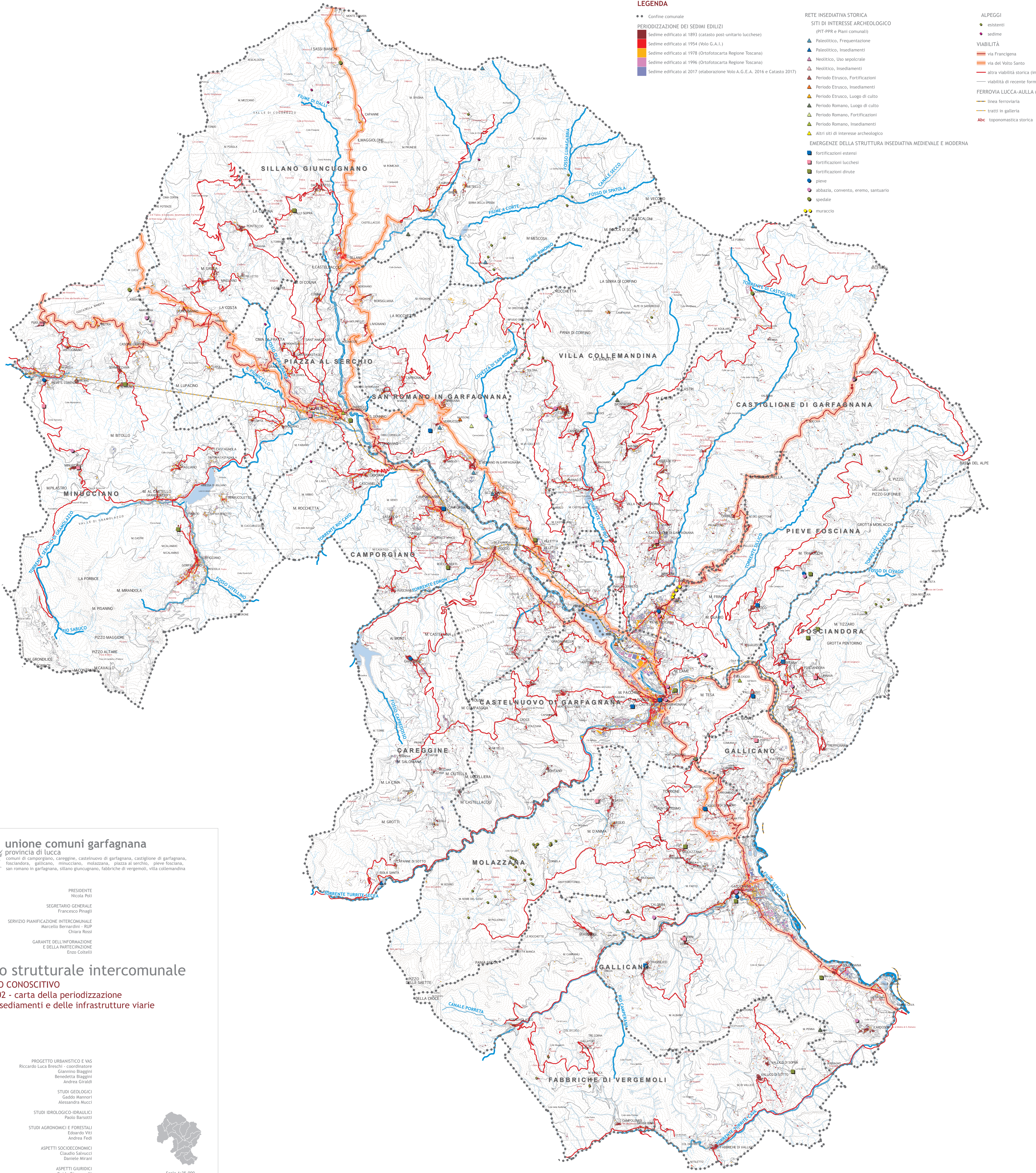
SAN ROMANO IN GARFAGNANA E CAMPOORGIANO
PARTICOLARE SCALA 1:15.000



GALLIGNANO
PARTICOLARE SCALA 1:15.000



CASTELNUOVO DI GARFAGNANA E PIEVE FOSCIANA
PARTICOLARE SCALA 1:15.000



LEGENDA

- Confine comunale
 - PERIODIZZAZIONE DEI SEDIMI EDILIZI**
 - Sedime edificato al 1893 (catasto post-unitario lucchese)
 - Sedime edificato al 1954 (Volo G.A.1.)
 - Sedime edificato al 1978 (Difotocarta Regione Toscana)
 - Sedime edificato al 1996 (Difotocarta Regione Toscana)
 - Sedime edificato al 2017 (elaborazione Volo A.G.E.A. 2016 e Catasto 2017)
- ▲ RETE INSEDIATIVA STORICA
 - ▲ SITI DI INTERESSE ARCHEOLOGICO (PIT-PPR e Piani comunali)
 - ▲ Paleolitico, Frequentazione
 - ▲ Paleolitico, Insediamenti
 - ▲ Neolitico, Uso sepolcrale
 - ▲ Neolitico, Insediamenti
 - ▲ Periodo Etrusco, Fortificazioni
 - ▲ Periodo Etrusco, Insediamenti
 - ▲ Periodo Etrusco, Luogo di culto
 - ▲ Periodo Romano, Luogo di culto
 - ▲ Periodo Romano, Fortificazioni
 - ▲ Periodo Romano, Insediamenti
 - ▲ Altri siti di interesse archeologico
- EMERGENZE DELLA STRUTTURA INSEDIATIVA MEDIEVALE E MODERNA
 - fortificazioni esterne
 - fortificazioni lucchesi
 - fortificazioni dinari
 - pieve
 - abbazia, convento, eremo, santuario
 - spedale
 - muraccio
- ALPEGGI
 - esistenti
 - sedime
- VIABILITÀ
 - via Francigena
 - via del Notto Santo
 - altra viabilità storica (impianto IGM 1081)
 - viabilità di recente formazione
 - FERROVIA LUCCA-AULLA (1911-1959)
 - linea ferroviaria
 - tratti in galleria
 - Abc toponomastica storica

unione comuni garfagnana
provincia di lucca
comuni di camporgiano, careggine, castelnuovo di garfagnana, castiglione di garfagnana, fosciana, gallignano, minusciano, molazzana, piazza al serchio, pieve fosciana, san romano in garfagnana, sillano giuncugnano, fabbriche di vergemoli, villa collemandina

PRESIDENTE
Nicola Poli

SEGRETARIO GENERALE
Francesco Pinagli

SERVIZIO PIANIFICAZIONE INTERCOMUNALE
Marcello Bernardini - RUP
Chiara Rossi

GARANTE DELL'INFORMAZIONE
E DELLA PARTECIPAZIONE
Enzo Colletti

piano strutturale intercomunale
QUADRO CONOSCITIVO
Tav.QC02 - carta della periodizzazione
degli insediamenti e delle infrastrutture viarie

PROGETTO URBANISTICO E VAS
Riccardo Luca Breschi - coordinatore
Giovanni Biagini
Benedetta Biagini
Andrea Giraudi

STUDI GEOLOGICI
Gaddo Mannori
Alessandra Mucci

STUDI IDROLOGICI-IDRAULICI
Paolo Bassorini

STUDI AGRONOMICI E FORESTALI
Eduardo Viti
Andrea Fedi

ASPETTI SOCIOECONOMICI
Claudio Salicrú
Daniele Mirani

ASPETTI GIURIDICI
Guido Giovannelli

Scala 1:35.000