

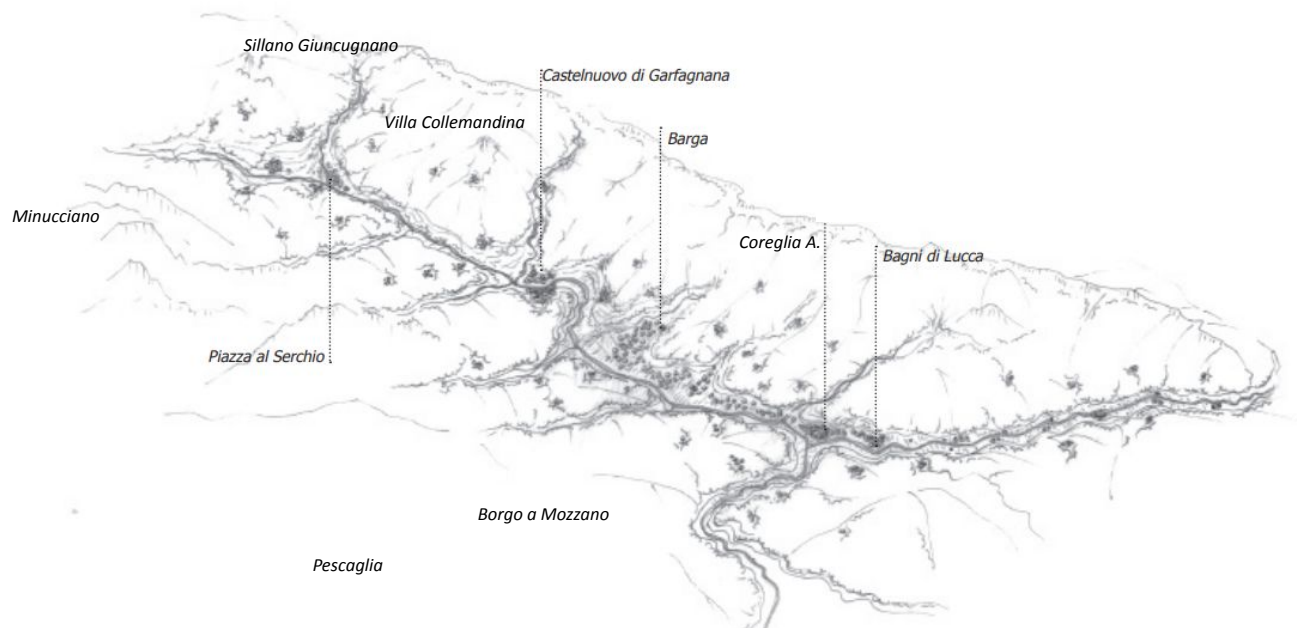


ABITARE

la VALLE

DEL SERCHIO

Un **progetto è unitario** per l'intera Valle,
con **interventi integrati** in una **rete** e
sostenuti da una politica di valle per
incrementare la qualità dei servizi
essenziali per l'abitare.





39 interventi

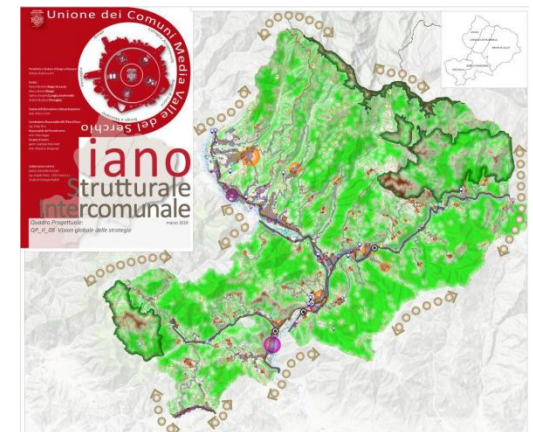
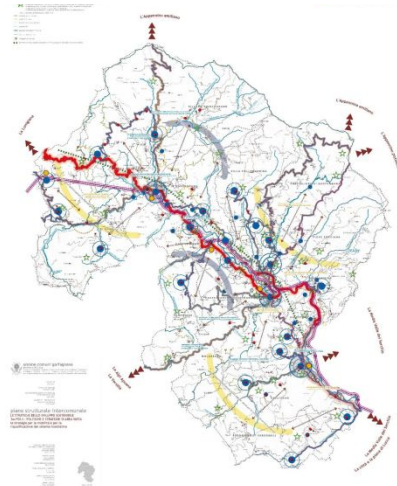
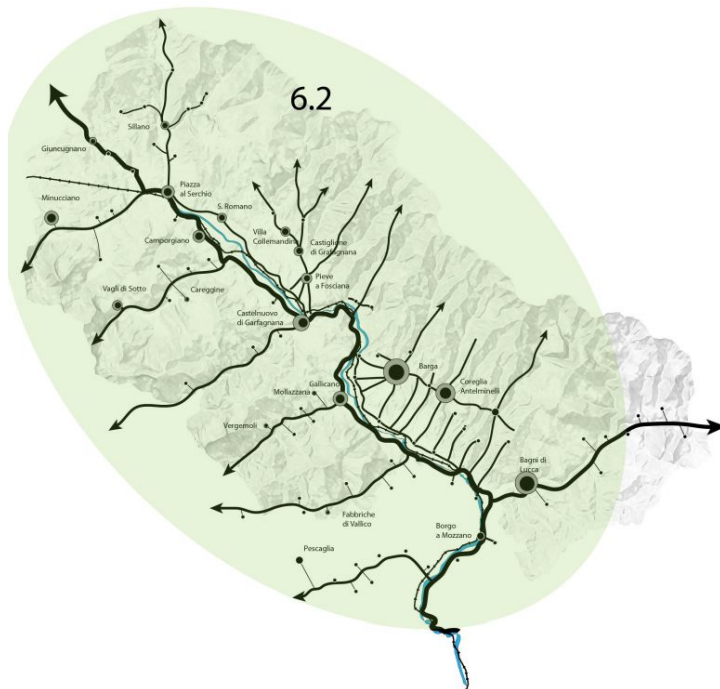
19 COMUNI

2 UNIONI DI COMUNI

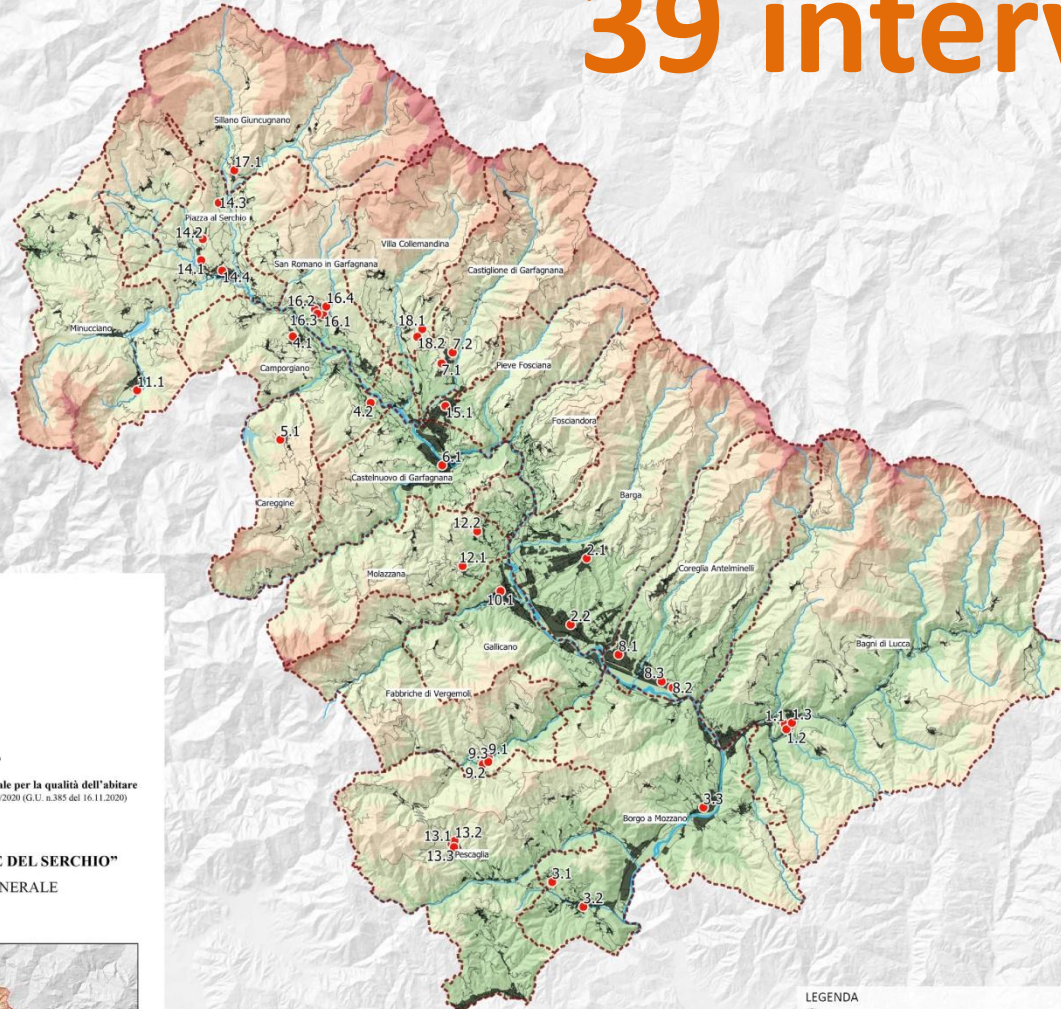
con superficie territoriale
complessiva di **881,27 Km^q**
e circa **58.000 abitanti**

Un sistema di **pianificazione** territoriale ed urbanistica **sovracomunale**

2 piani strutturali intercomunali approvati
2 piani operativi intercomunali in avvio



39 interventi



ABITARE
la VALLE
DEL SERCHIO



Regione Toscana

Regione Toscana
Unione Comuni Garfagnana
Unione Comuni Media Valle del Serchio

Programma innovativo nazionale per la qualità dell'abitare
di cui al DM MIT/MEF/MIBACT n.395/2020 (G.U. n.385 del 16.11.2020)
e alla DGR n.1482 del 30.11.2020.

"ABITARE LA VALLE DEL SERCHIO"

1- PLANIMETRIA GENERALE



TAV. 1

LEGENDA

● INTERVENTI - Numerazione progressiva per comune e per intervento

----- Contorni comunali

■ Sistema insediativo

— Viabilità

— Idrografia

Altimetria m. s.l.m.

≤ 450

450 - 850

850 - 1250

1250 - 1650

> 1650

Scala 1: 100.000

Un sistema di interventi integrato e articolato su

4 tipologie funzionali

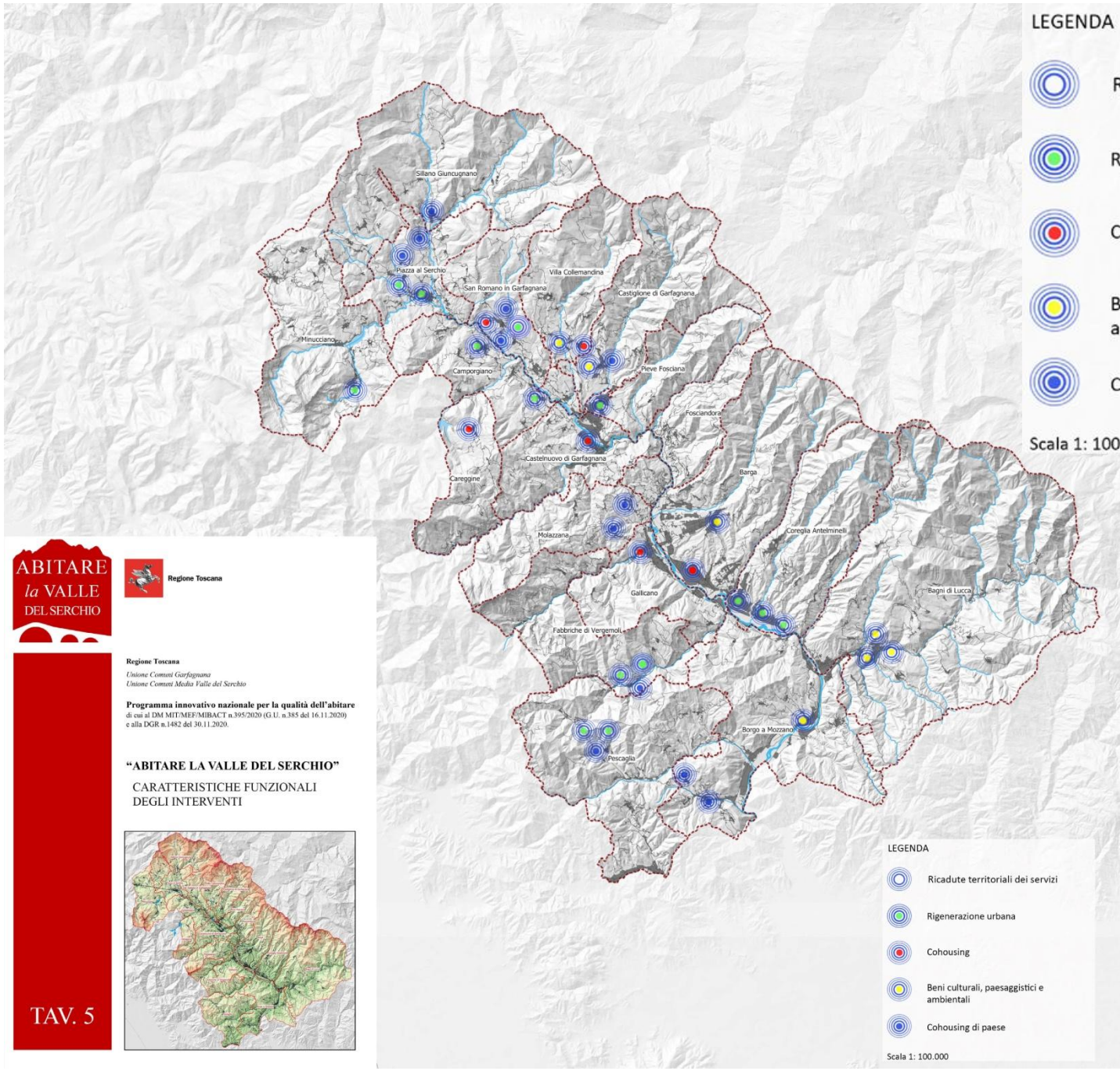


1. Rigenerazione urbana

2. Cohousing

3. Beni culturali, paesaggistici e ambientali

4. Cohousing di paese



LEGENDA

-  Ricadute territoriali dei servizi
-  Rigenerazione urbana
-  Cohousing
-  Beni culturali, paesaggistici e ambientali
-  Cohousing di paese

Scala 1: 100.000

ABITARE
la VALLE
DEL SERCHIO



Regione Toscana
Unione Comuni Garfagnana
Unione Comuni Media Valle del Serchio

Programma innovativo nazionale per la qualità dell'abitare di cui al DM MIT/MEF/MIBACT n.395/2020 (G.U. n.385 del 16.11.2020) e alla DGR n.1482 del 30.11.2020.

“ABITARE LA VALLE DEL SERCHIO”
CARATTERISTICHE FUNZIONALI
DEGLI INTERVENTI



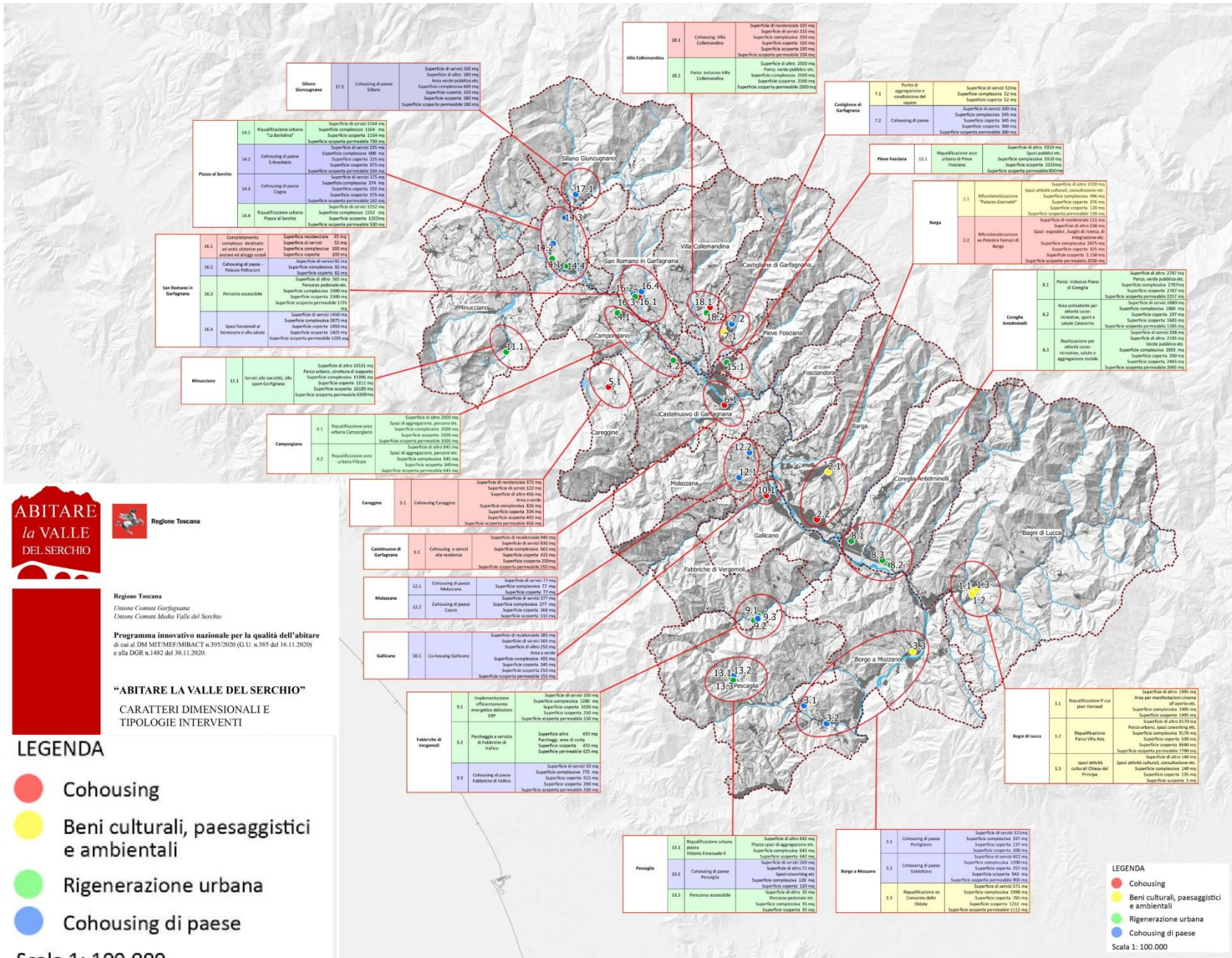
LEGENDA

-  Ricadute territoriali dei servizi
-  Rigenerazione urbana
-  Cohousing
-  Beni culturali, paesaggistici e ambientali
-  Cohousing di paese

Scala 1: 100.000

Le ricadute attese del progetto:

- a. **rigenerazione del tessuto socioeconomico**: attraverso la realizzazione di (realizzazione di alloggi di edilizia sociale): **Cohousing**, **Cohousing di Paese**, **rigenerazione urbana dell'abitato**;
- b. miglioramento della **coesione sociale**: **Cohousing** e **Cohousing di Paese**;
- c. **arricchimento culturale**: **Cohousing di Paese** e **recupero e valorizzazione di beni culturali, ambientali, paesaggistici e testimonianze architettoniche**;
- d. **qualità** dei manufatti, dei luoghi e della vita dei cittadini: **Cohousing di Paese** e **recupero e valorizzazione di beni culturali, ambientali, paesaggistici e testimonianze architettoniche**;
- e. **sostenibilità economica e ambientale** con l'attivazione di risorse finanziarie pubbliche e coinvolgimento di **operatori privati e associazionismo**;
- f. **assenza di consumo di nuovo suolo**: "bilancio zero" nessun intervento comporta consumo di suolo.



**ABITARE
la VALLE
DEL SERCHIO**



Regione Toscana

Regione Toscana
Unione Comuni Garfagnana
Unione Comuni Medio Valle del Serchio

Programma innovativo nazionale per la qualità dell'abitare di cui il DM MIT/MEF/MIAC n.395/2020 (G.U. n.385 del 16.11.2020) e alla DGR n.1482 del 30.11.2020.

"ABITARE LA VALLE DEL SERCHIO"
CARATTERI DIMENSIONALI E
TIPOLOGIE INTERVENTI

LEGENDA

- Cohousing
- Beni culturali, paesaggistici e ambientali
- Rigenerazione urbana
- Cohousing di paese

Scala 1: 100.000

LEGENDA

- Cohousing
- Beni culturali, paesaggistici e ambientali
- Rigenerazione urbana
- Cohousing di paese

Scala 1: 100.000

ABITARE

la VALLE

DEL SERCHIO

