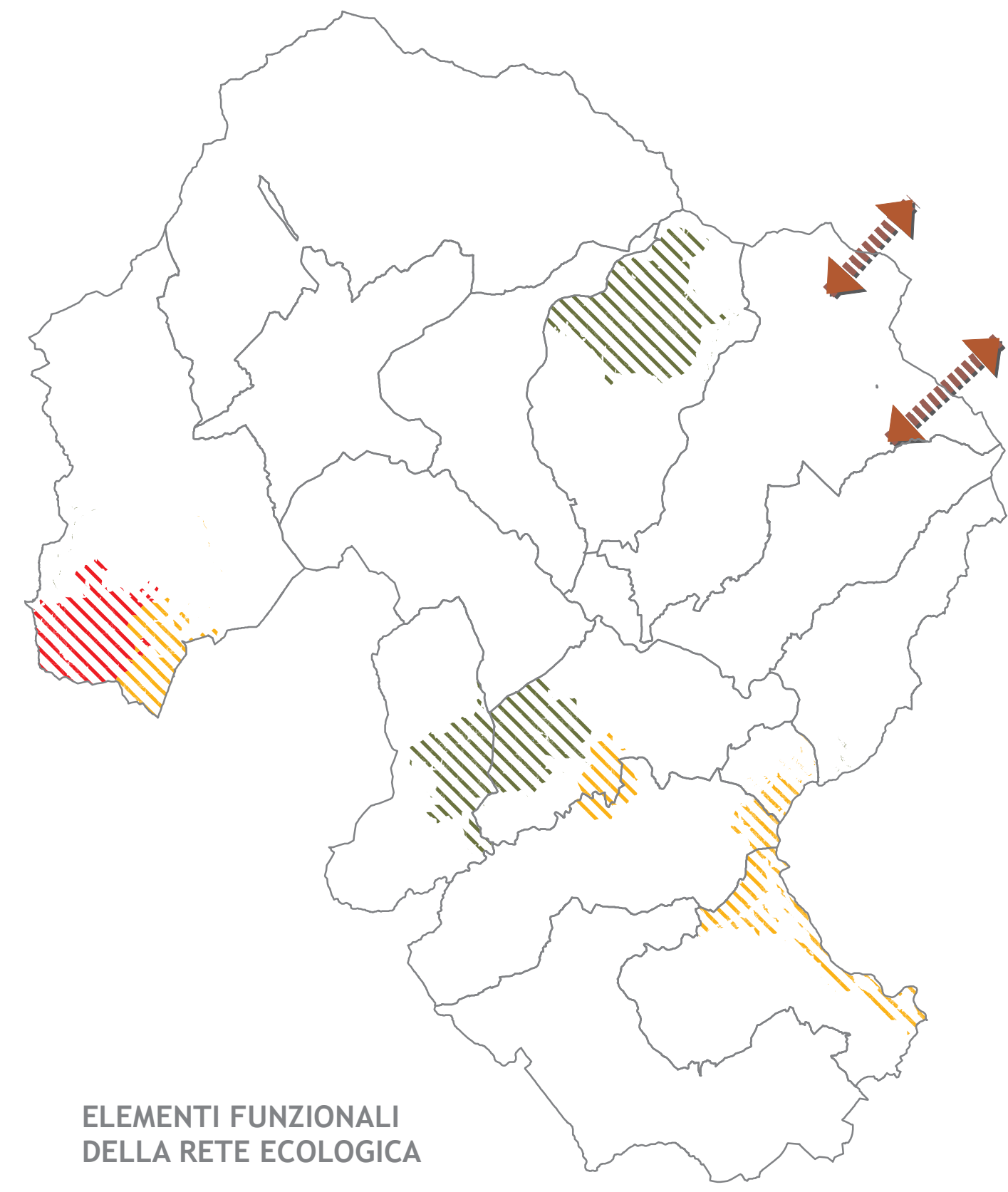


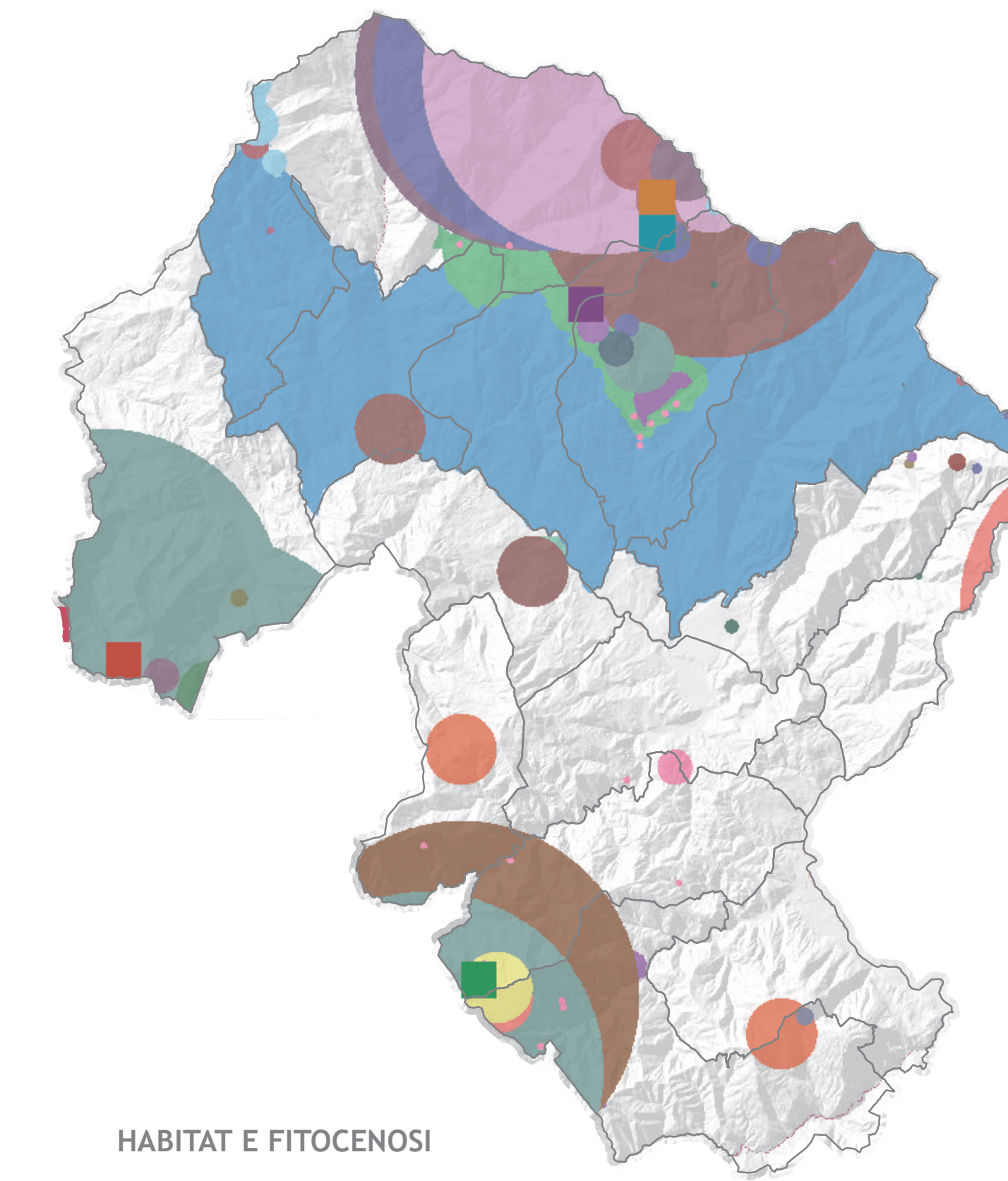
ELEMENTI STRUTTURALI DELLA RETE ECOLOGICA



ELEMENTI FUNZIONALI DELLA RETE ECOLOGICA

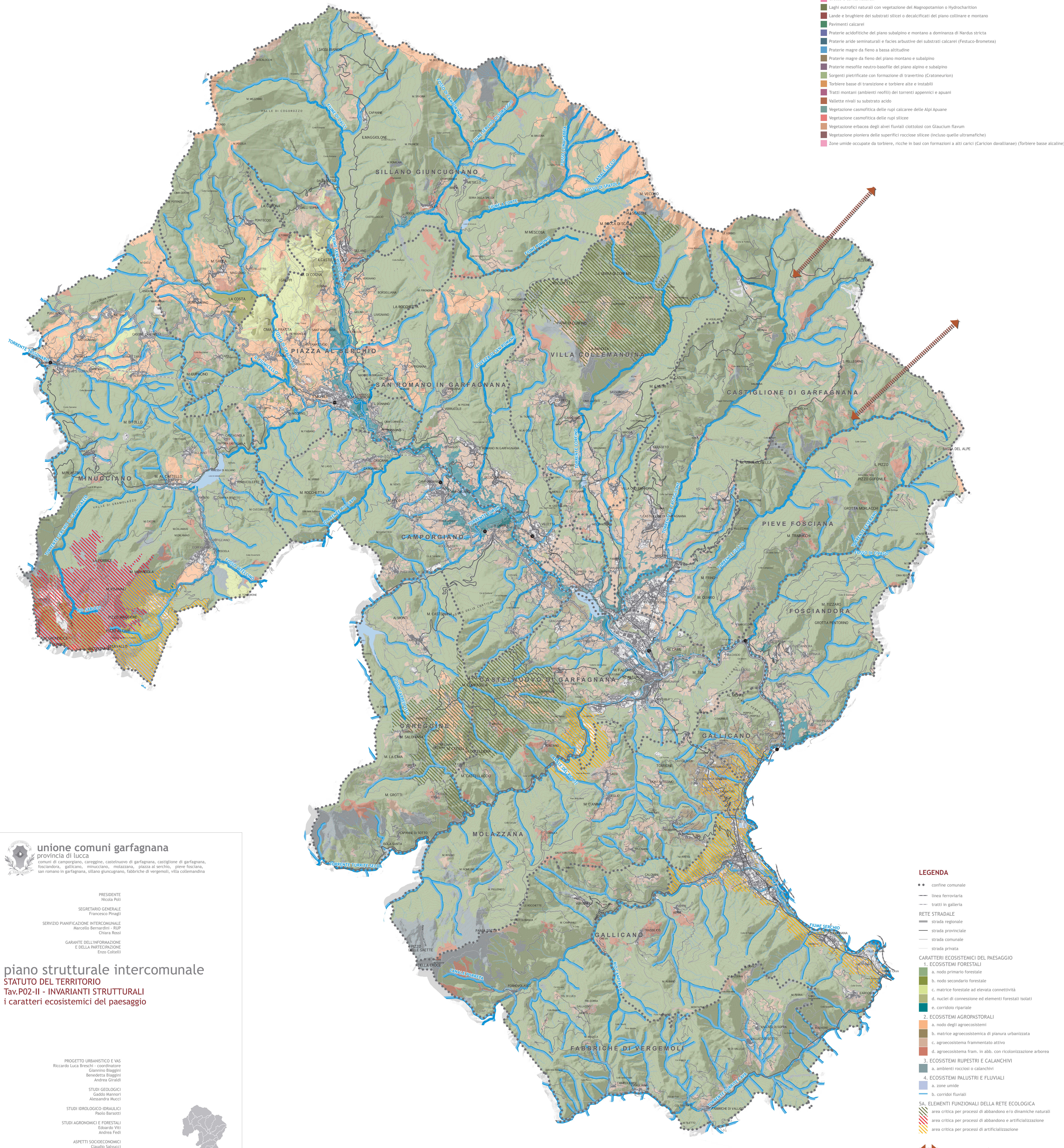


CORRIDOI FLUVIALI



HABITAT E FITOCENOSI

- FITOCENOSI**
- Arbusteti delle vallate nivale con Salix herbacea del M. Prado
 - Brughiere subalpine con Rhododendron ferrugineum e Vaccinium vitis-idaea
 - Fitocenosi casmofite di Cresta Garmerone (Alpi Apuane)
 - Fitocenosi casmofite e calcicole della Pania della Croce (Alpi Apuane)
 - Popolazioni naturali di Abies alba delle Alpi Apuane
 - Praterie calcuminale dell'Appennino settentrionale fra il M. Prado e il M. Vecchio
 - Prati delle vallate nivale con Gnaphalium supinum e Silene suetica del M. Vecchio
 - Torbiere delle Sorgenti di Lamarosa
- HABITAT**
- Acque con vegetazione flottante dominate da idrofite appartenenti a Ranunculus subgen. Batrachium
 - Arbusteti radi a dominanza di Juniperus communis su lande o prati calcarei
 - Boschetti di betulla
 - Boschi a dominanza di faggio degli Appennini con Abies alba
 - Boschi a dominanza di faggio su substrato basico dell'Appennino settentrionale
 - Boschi palustri e ripariali a ontano
 - Brughiere alpine e subalpine
 - Creste dell'Appennino Tosco-Emiliano con formazioni erbacee primarie discontinue
 - Creste e versanti calcarei con formazioni discontinue del piano alpino e subalpino
 - Creste e versanti con formazioni discontinue seminepstrici a suffrutici, erbe e succulente
 - Faggeti acidofili atlantici con sottobosco di Ilex e a volte di Taxus
 - Ghiacciai rocciosi con cisti di grandi dimensioni del piano subalpino e montano con formazioni a dominanza di felci
 - Ghiacciai rocciosi con cisti piccoli del piano alpino, subalpino e montano con formazioni di erbe perenni su substrato siliceo
 - Ghiacciai rocciosi con cisti piccoli e medi del piano subalpino e montano su substrato calcareo
 - Grotte e cavità naturali
 - Laghi autotrofici naturali con vegetazione del Magnopotamon o Hydrocharitton
 - Lande e brughiere dei substrati silicei e decalcificati del piano collinare e montano
 - Pavimenti calcarei
 - Praterie acidofiche del piano subalpino e montano a dominanza di Nardus stricta
 - Praterie aride seminaturali e facies arbustive dei substrati calcarei (Festuco-Brometea)
 - Praterie magre da fieno a bassa altitudine
 - Praterie magre da fieno del piano montano e subalpino
 - Praterie mesofite neutro-basofile del piano alpino e subalpino
 - Sorgenti pietrificate con formazione di travertino (Cratoneurion)
 - Torbiere basse di transizione e torbiere alte e instabili
 - Tratti montani (ambienti reofili) dei torrenti appenninici e apuani
 - Vallate nivale su substrato acido
 - Vegetazione casmofitica delle rupi calcaree delle Alpi Apuane
 - Vegetazione casmofitica delle rupi silicee
 - Vegetazione erbacea degli alvei fluviali ciotolosi con Glaucium flavum
 - Vegetazione pioniera delle superfici rocciose silicee (incluso quelle ultramafiche)
 - Zone uniche occupate da torbiere, ricche in basi con formazioni a alti calcari (Caricion davallianae) (Torbiere basse alcaline)



unione comuni garfagnana
provincia di lucca

comuni di camporiano, careggine, castelvetro di garfagnana, castiglione di garfagnana, fosciandora, galliciano, molazzana, piazza al serchio, pieve fosciana, san romano in garfagnana, sillano giuncugnano, fabbriche di vergemoli, villa collemandina

PRESIDENTE
Nicola Poli

SEGRETARIO GENERALE
Francesco Pinagli

SERVIZIO PIANIFICAZIONE INTERCOMUNALE
Marcello Bernardini - ROSP
Chiara Rossi

GARANTE DELL'INFORMAZIONE
E DELLA PARTECIPAZIONE
Enzo Colletti

piano strutturale intercomunale
STATUTO DEL TERRITORIO
Tav.P02-II - INVARIANTI STRUTTURALI
i caratteri ecosistemici del paesaggio

PROGETTO URBANISTICO E IAS
Riccardo Luca Breschi - coordinatore
Giuliano Biagini
Benedetta Biagini
Andrea Girardi

STUDI GEOLOGICI
Gaudio Memmi
Alessandra Mucci

STUDI IDROLOGICI-IBRAULICI
Paolo Barzotti

STUDI AGRONOMICI E FORESTALI
Eduardo Viti
Andrea Fedi

ASPETTI SOCIOECONOMICI
Claudio Salicrú
Danielle Mirani

ASPETTI GIURIDICI
Guido Giovinetti

Scala 1:35.000

- LEGENDA**
- confine comunale
 - linea ferroviaria
 - tratti in galleria
- RETE STRADALE**
- strada regionale
 - strada provinciale
 - strada comunale
 - strada privata
- CARATTERI ECOSISTEMICI DEL PAESAGGIO**
- 1. ECOSISTEMI FORESTALI**
- a. nodo primario forestale
 - b. nodo secondario forestale
 - c. matrice forestale ad elevata connettività
 - d. nuclei di connessione ed elementi forestali isolati
 - e. corridoio ripariale
- 2. ECOSISTEMI AGROPASTORALI**
- a. nodo degli agroecosistemi
 - b. matrice agroecosistemica di pianura urbanizzata
 - c. agroecosistema frammentato attivo
 - d. agroecosistema fram. in abb. con ricolonizzazione arborea
- 3. ECOSISTEMI RUPESTRI E CALANCHIVI**
- a. ambienti rocciosi o calanchivi
- 4. ECOSISTEMI PALUSTRI E FLUVIALI**
- a. zone umide
 - b. corridoi fluviali
- 5A. ELEMENTI FUNZIONALI DELLA RETE ECOLOGICA**
- area critica per processi di abbandono e/o dinamiche naturali
 - area critica per processi di abbandono e artificializzazione
 - area critica per processi di artificializzazione
- direttore di connettività extraregionale da mantenere
- superficie artificiale