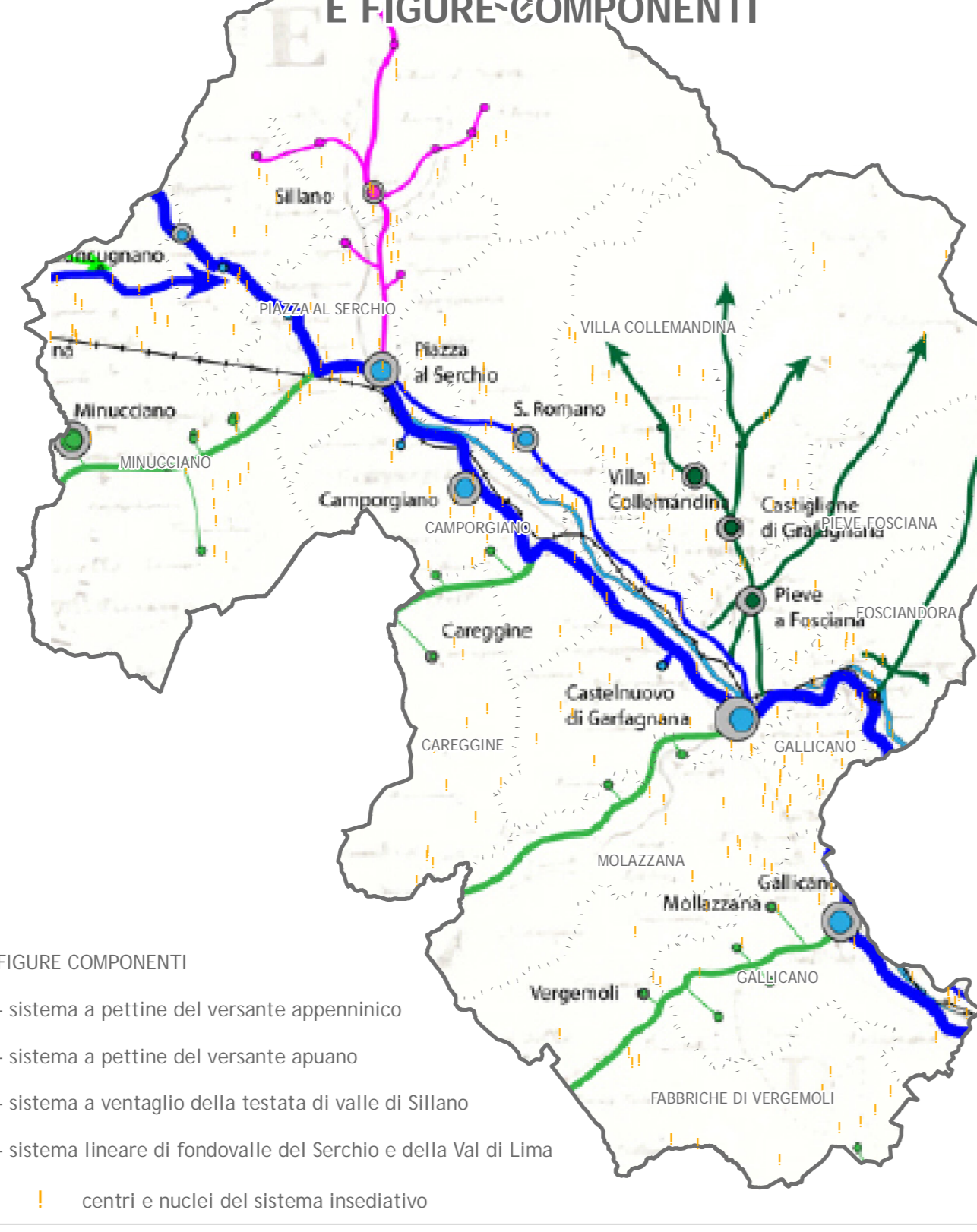


- LEGENDA**
- SISTEMA IDROGRAFICO (REGIONE 2016)**
- principale
 - secondario
- RETE VIARIA (REGIONE 2017)**
- strada regionale
 - strada provinciale
 - strada comunale
- RETE FERROVIARIA (FERROVIE 2017)**
- tratto in superficie
 - ferrovia
- VIABILITA' STORICA**
- Via Francigena
 - Via del Voto Santo
 - assi stradali storici
- STRUTTURA INSEDIATIVA**
- centro e nucleo storico
 - insediamento recente
 - emergenza storico-architettonica
- ambito di pertinenza di centro e nucleo storico
- confine comunale

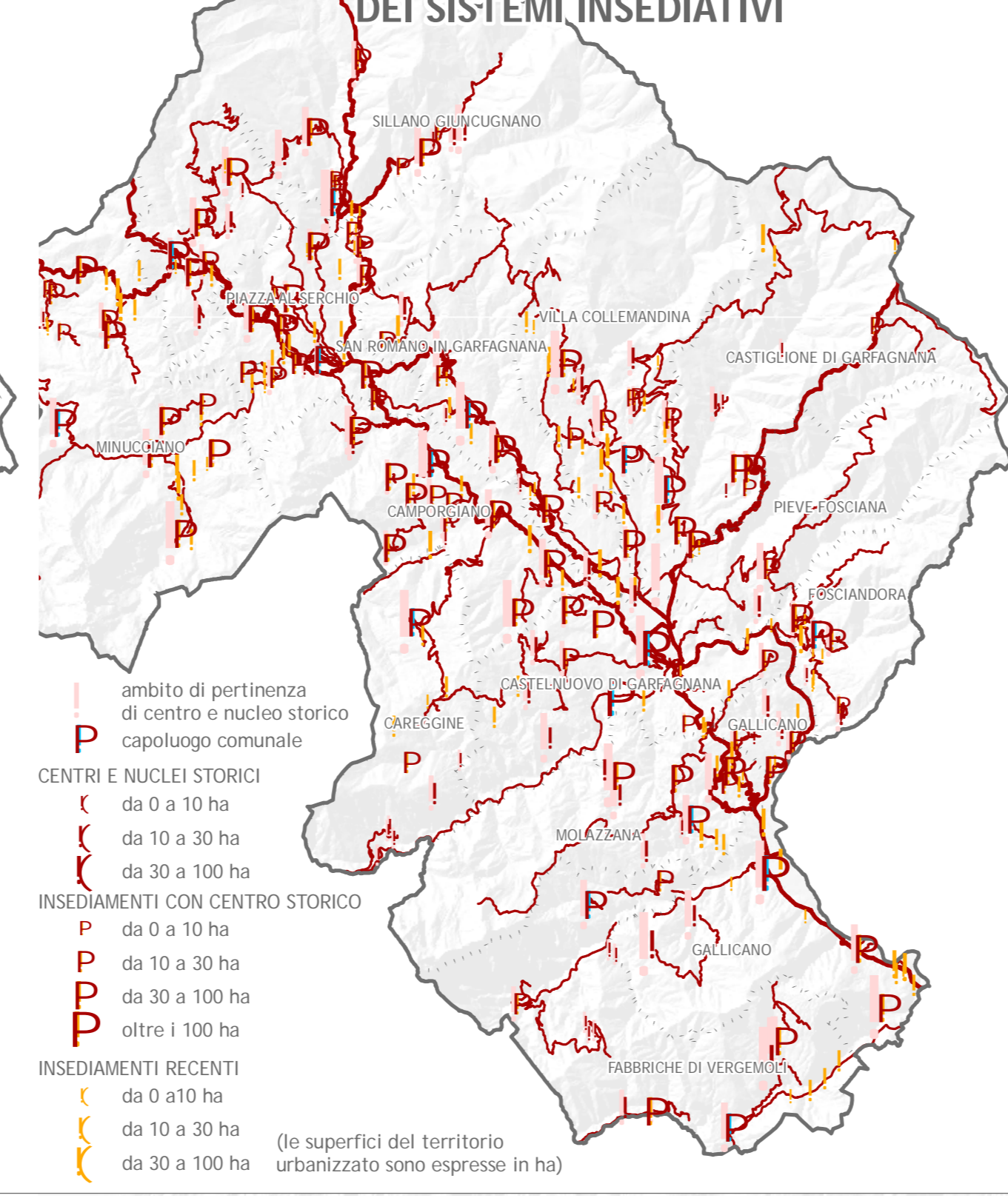
FIGURE COMPONENTI

- sistema a pettine del versante appenninico
- sistema a pettine del versante apuano
- sistema a ventaglio della testata di valle di Sillano
- sistema lineare di fondovalle del Serchio e della Val di Lima

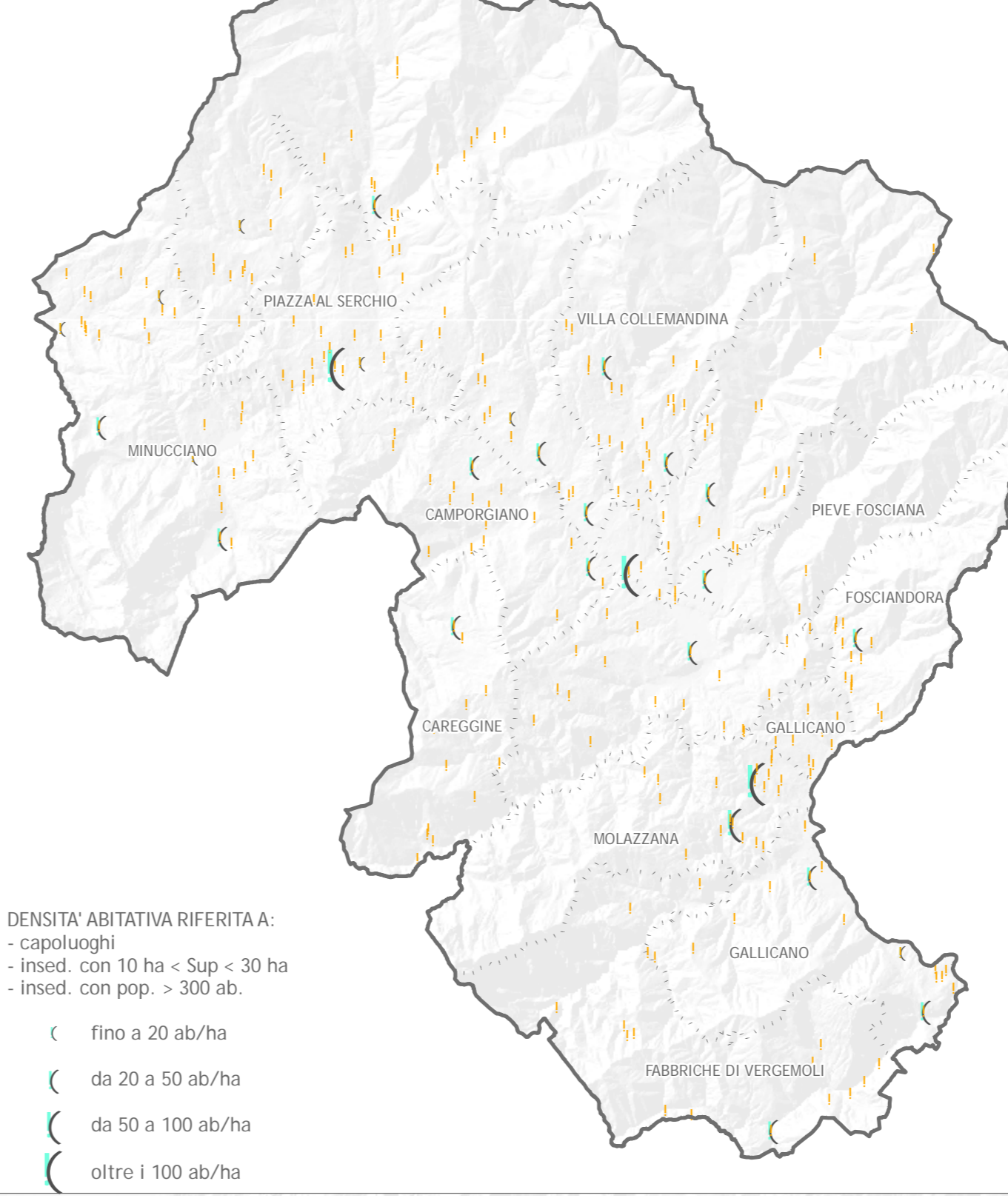
MORFOTIPO INSEDIATIVO 6.2 E FIGURE-COMPONENTI



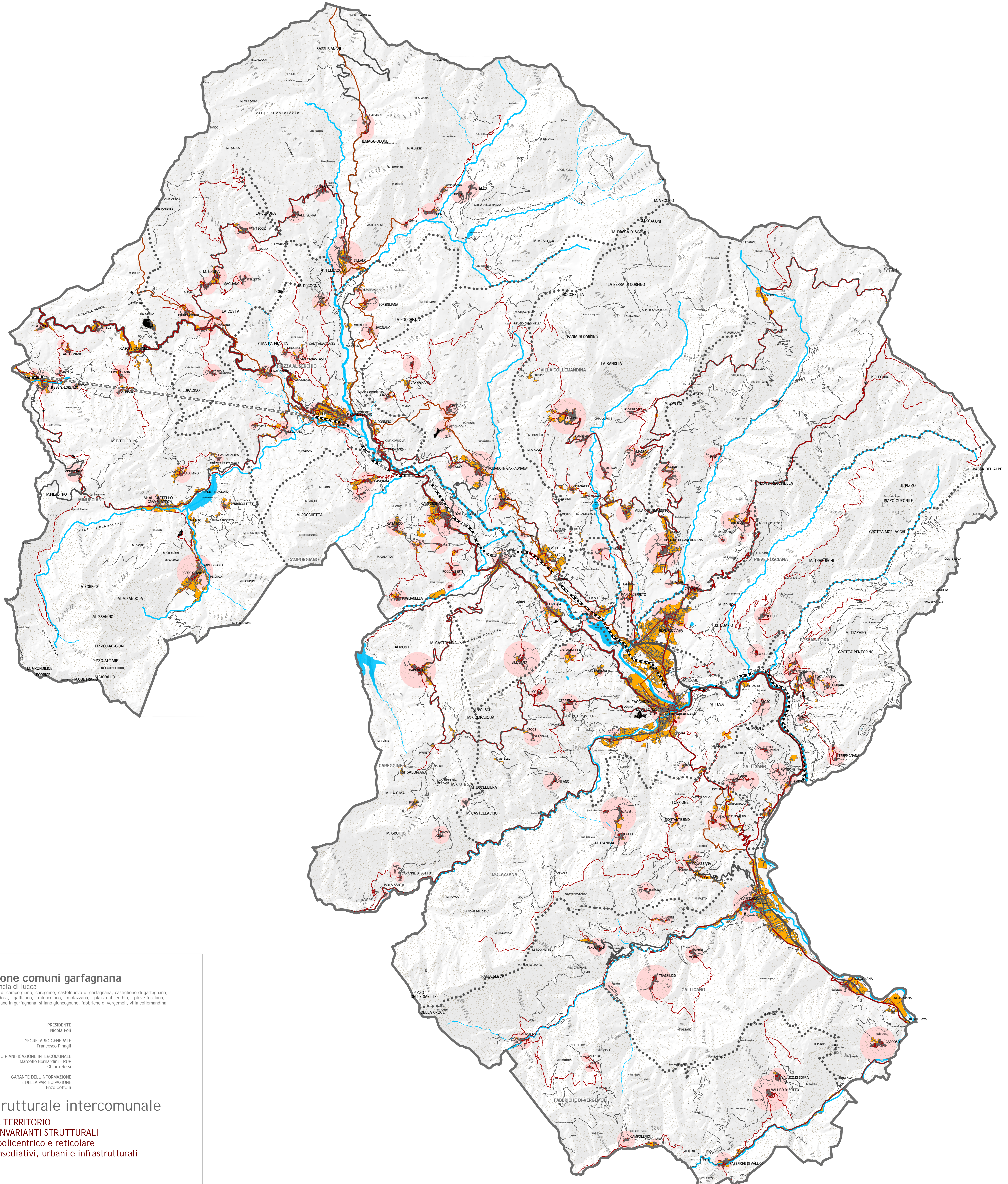
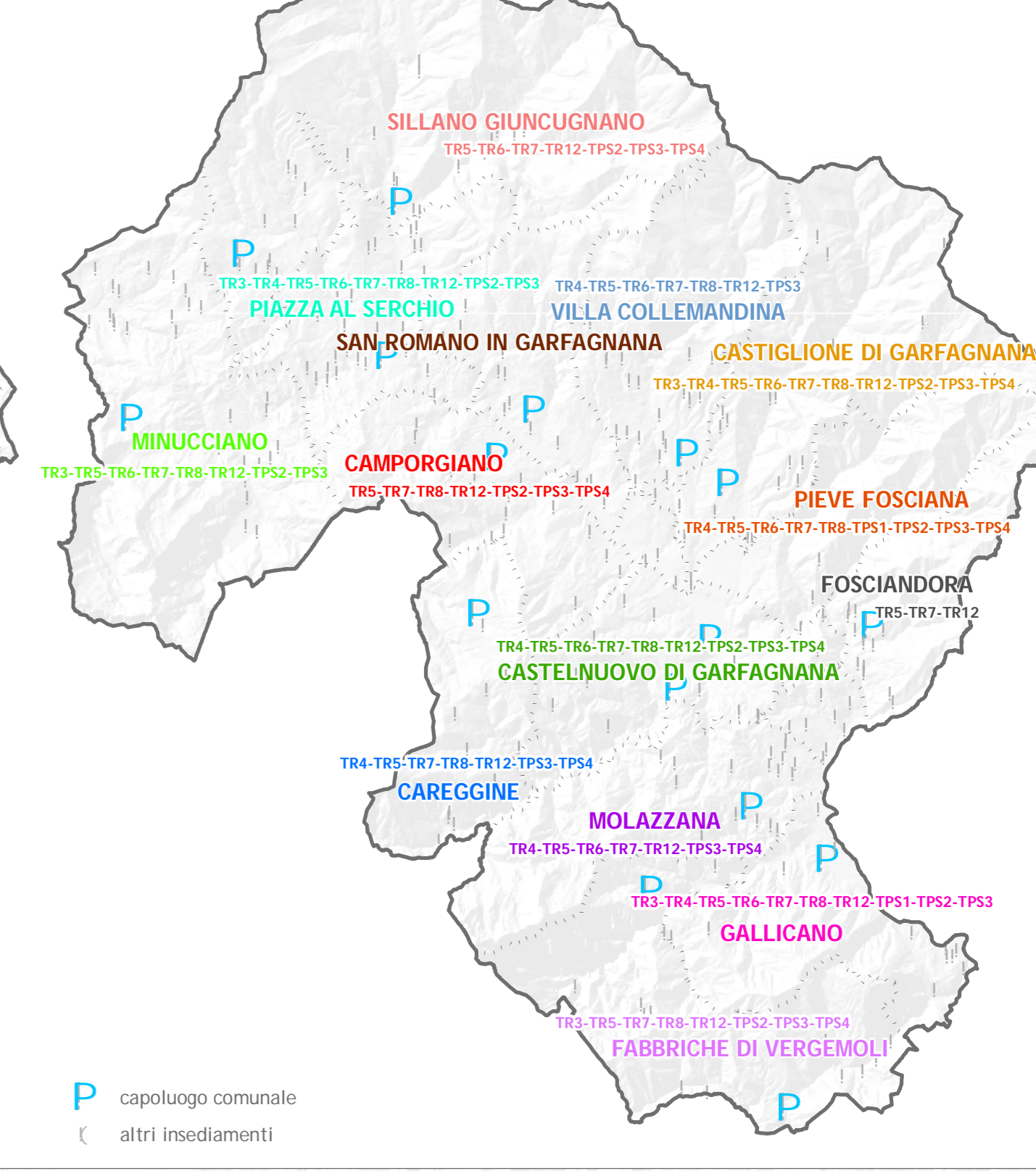
IL CARATTERE POLICENTRICO E RETICOLARE DEI SISTEMI INSEDIATIVI



DENSITA' ABITATIVA



MORFOTIPI URBANI



unione comuni garfagnana
provincia di lucca
comuni di camporgiano, careggine, castelnovo di garfagnana, castiglione di garfagnana, fosciandora, galliciano, minucciano, molazzana, piazza al serchio, pieve fosciana, san romano in garfagnana, sillano giuncugnano, fabbriche di vergemoli, villa collemandina

PRESIDENTE
Nicola Poli

SEGRETARIO GENERALE
Francesco Piraghi

SERVIZIO PIANIFICAZIONE INTERCOMUNALE
Marcello Bernardini - RUP
Chiara Rossi

GARANTE DELL'INFORMAZIONE E DELLA PARTECIPAZIONE
Enzo Cattelli

piano strutturale intercomunale

STATUTO DEL TERRITORIO
Tav. P02-III **INVARIANTI STRUTTURALI**
il carattere policentrico e reticolare dei sistemi insediativi, urbani e infrastrutturali

PROGETTO URBANISTICO E MAS
Riccardo Luca Breschi - coordinatore
Giuseppe Biagini
Benedetta Biagini
Andrea Girardi

STUDI GEOLOGICI
Gaddo Manori
Alessandra Mucci

STUDI IDROLOGICI-IDRAULICI
Paolo Barattini

STUDI AGRONOMICI E FORESTALI
Edoardo Viti
Andrea Fedi

ASPETTI SOCIOECONOMICI
Claudio Silvatici
Danielle Mirani

ASPETTI GIURIDICI
Guido Giovannelli



Scala 1:35.000