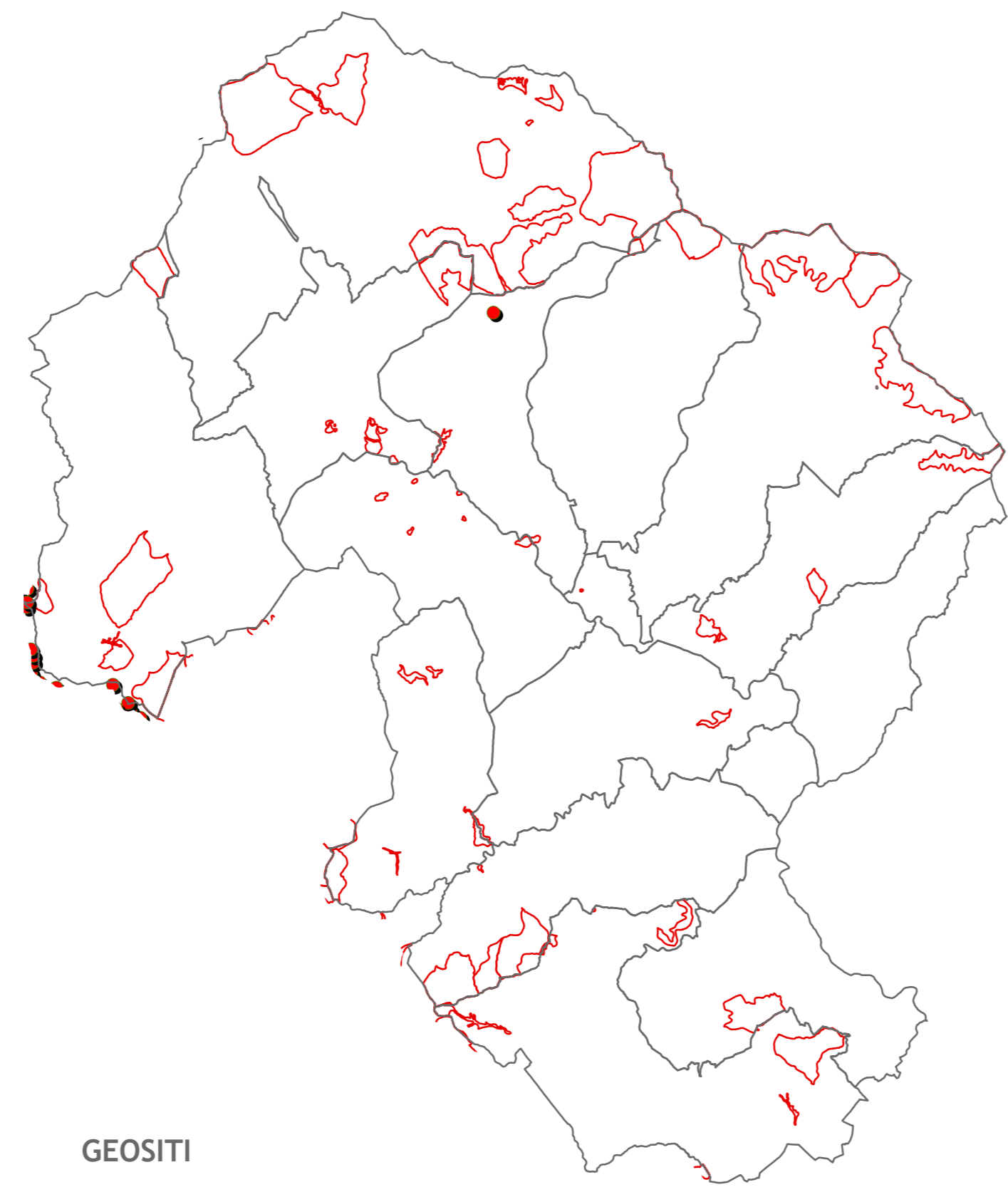
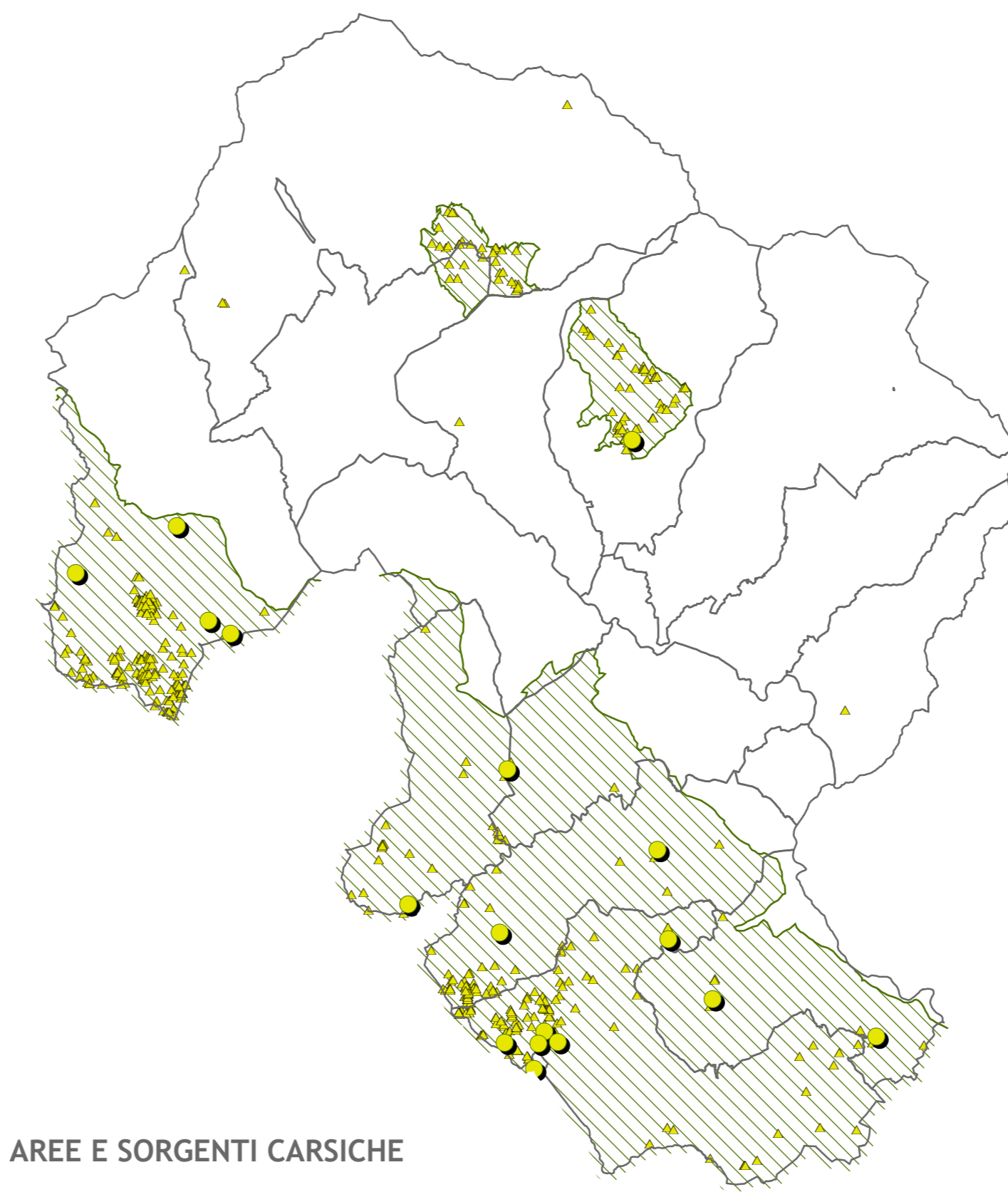


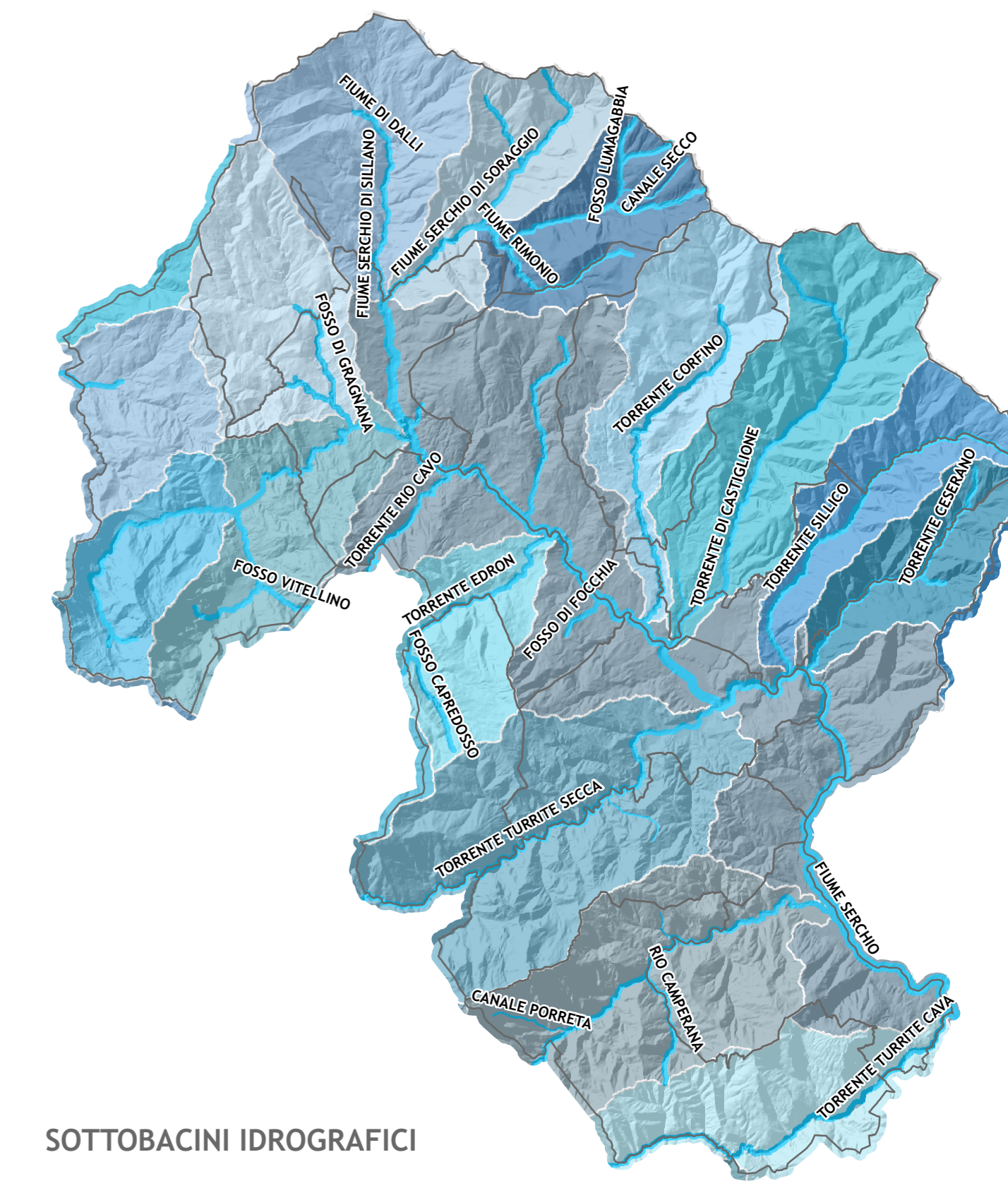
SISTEMI MORFOGENETICI



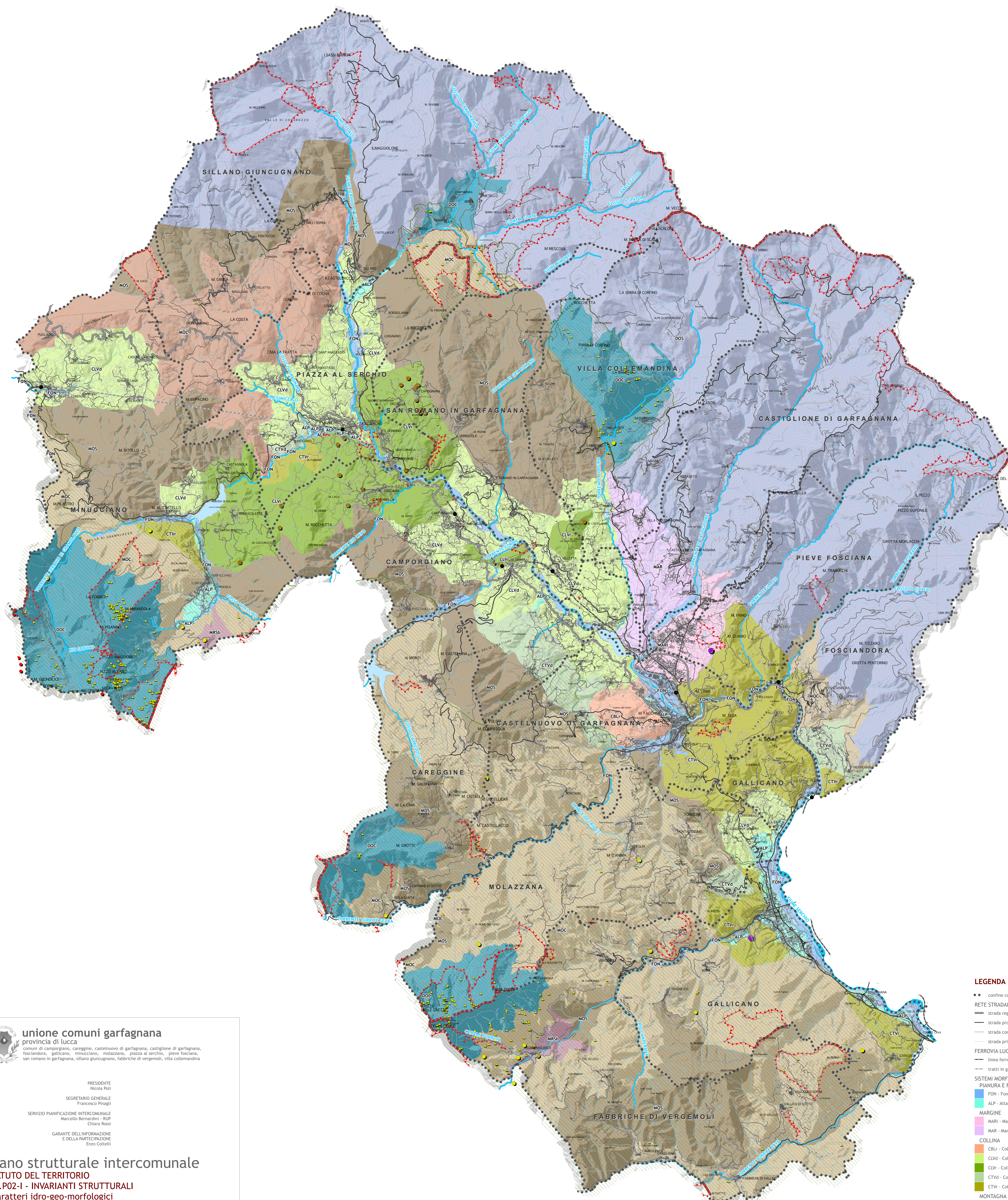
GEOSITI



AREE E SORGENTI CARSICHE



SOTTOBACINI IDROGRAFICI



unione comuni garfagnana
 provincia di luca
 comuni di camporgiano, careggine, castelnuovo di garfagnana, castiglione di garfagnana, fosciandora, galliciano, molazzana, molazzana, piazza al serchio, pieve fosciana, san romano in garfagnana, sillano giuncugnano, fabbriche di vergemoli, villa collemandina

PRESIDENTE
 Nicola Poli

SEGRETARIO GENERALE
 Francesco Pinagli

SERVIZIO PIANIFICAZIONE INTERCOMUNALE
 Marcello Bernasconi - RUP
 Chiara Rossi

GARANTE DELL'INFORMAZIONE
 E DELLA PARTECIPAZIONE
 Enio Colletti

piano strutturale intercomunale
STATUTO DEL TERRITORIO
Tav.P02-I - INVARIANTI STRUTTURALI
i caratteri idro-geo-morfologici
dei bacini idrografici e dei sistemi morfogenetici

PROGETTO URBANISTICO E VAS
 Riccardo Luca Breschi - coordinatore
 Giovanni Biagini
 Benedetta Biagini
 Andrea Giraldi

STUDI GEOLOGICI
 Guido Mannoni
 Alessandra Mucci

STUDI IDROLOGICI-IBRAULICI
 Paolo Bernotti

STUDI AGRONOMICI E FORESTALI
 Edoardo Viti
 Andrea Fedri

ASPETTI SOCIOECONOMICI
 Claudio Salvucci
 Daniele Mirani

ASPETTI GIURIDICI
 Guido Giovannelli

Scala 1:35.000

LEGENDA

- contorno comunale
- RETE STRADALE**
 - strada regionale
 - strada provinciale
 - strada comunale
 - strada privata
- FERROVIA LUCCA-AULLA**
 - linea ferroviaria
 - tratti in galleria
- SISTEMI MORFOGENETICI PIANURA E FONDOVALLE**
 - FON - Fondovalle
 - ALP - Alta pianura
- MARGINE**
 - MARi - Margine inferiore
 - MAR - Margine
- COLLINA**
 - CLBi - Collina sui depositi neogenetici con livelli resistenti
 - CLVd - Collina a versanti dolci sulle Unità Liguri
 - CLVr - Collina a versanti ripidi sulle Unità Liguri
 - CTVd - Collina a versanti dolci sulle Unità Toscane
 - CTVr - Collina a versanti ripidi sulle Unità Toscane
- MONTAGNA**
 - MOS - Montagna silicoclastica
 - MOL - Montagna su unità di argillitiche e calcareo-marnose
 - MOC - Montagna calcarea
 - MRSd - Montagna ringiovanita su terreni silicei del basamento
- DORSALE**
 - DOS - Dorsale silicoclastica
 - DOC - Dorsale carbonatica
- GEOSITI**
 - geositi poligonali
 - geositi puntuali
- SORGENTI**
 - sorgenti
 - sorgenti carsiche
 - affioramenti di rocce ofiolitiche
 - Ingressi grotte
 - aree carsiche